



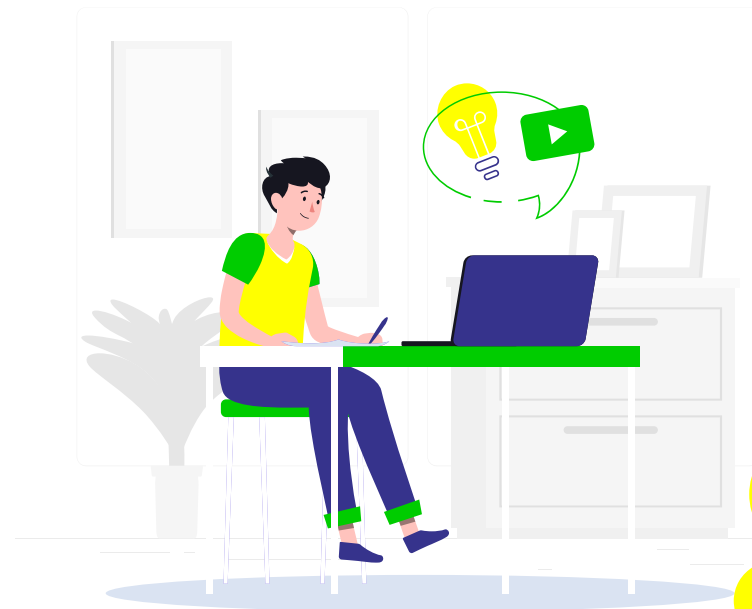
**ПЕРМСКИЙ ГОСУДАРСТВЕННЫЙ
АГРАРНО-ТЕХНОЛОГИЧЕСКИЙ УНИВЕРСИТЕТ**
имени академика Д.Н. Прянишникова

На рубеже совершенства!



Направление подготовки
38.03.02 Менеджмент
направленность (профиль)
**«Производственный
менеджмент»**

уровень Бакалавриат





Аккредитация образовательной программы

- **Государственная аккредитация:**

1. Свидетельство о гос. аккредитации № 3554 от 23 апреля 2021 г. (действительно до 23 апреля 2027 г.)

- **Профессионально-общественная аккредитация:**

1. Свидетельство Аккредитационной коллегии АНО «Пермское региональное агентство развития квалификаций» № 52 от 18.11.2021 г. (действительно до 18 ноября 2025 г.)

2. Свидетельство Аккредитационной коллегии АНО «Пермское региональное агентство развития квалификаций» № 56 от 13.01.2022 г. (действительно до 13 января 2026 г.)





Цель программы

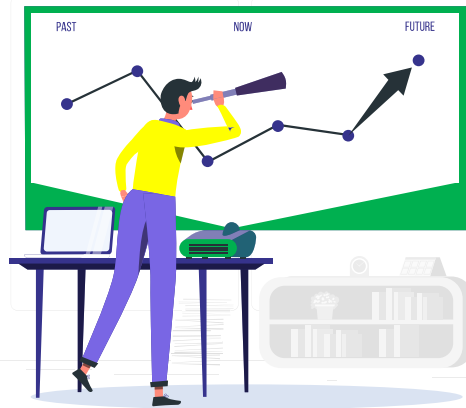
Программа бакалавриата, менеджмент, направленность (профиль) «производственный менеджмент», составлена, так, чтобы дать обучающимся комплекс знаний и навыков, необходимых для эффективного руководства промышленным предприятием и его производственными подразделениями в современных условиях рыночной экономики



Менеджер кто это?

Менеджер реализует административные функции, управляя персоналом, проектами, продажами, снабжением, ключевыми процессами, реализацией стратегии и многое другое

Его основная задача – поиск наиболее эффективных путей использования ресурсов организации с целью усиления ее конкурентных позиций, повышения прибыльности и достижения успешности





Области профессиональной деятельности

органы
государственного и
муниципального
управления



сельскохозяйственные
предприятия

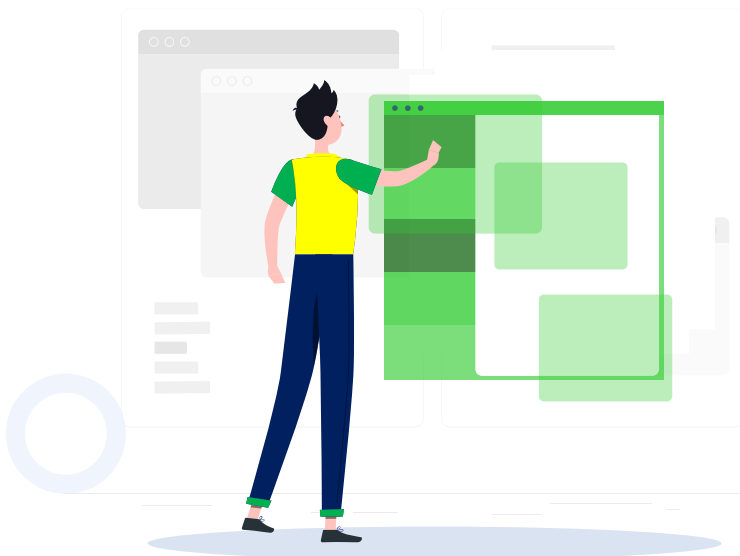
предприятия
малого и
среднего
бизнеса



коммерческие банки



Изучаемые дисциплины



**производственный
менеджмент**

**финансовый
менеджмент**

**стратегический
менеджмент**

**корпоративная
социальная
ответственность**

**методы
принятия
управленческих
решений**

**антикризисное
управление**

**деловые
коммуникации**



Вступительные испытания на базе среднего общего образования

**Базовое
образование**

**Среднее (полное)
общее**

**Обязательны
е экзамены**

**Русский язык
Математика**

**Экзамен по
выбору
(один)**

**Английский язык/
Обществознание/
Информатика**



На базе ЕГЭ

Перечень вступительных испытаний по общеобразовательным предметам для лиц, поступающих на обучение на базе среднего общего образования; на базе среднего профессионального образования по результатам ЕГЭ; на базе высшего образования; инвалидов; иностранных граждан в 2024/2025 учебном году

Русский язык >40 баллов
Математика >39 баллов

**Иностранный язык >30 баллов
(английский)**

Обществознание >45 баллов

Информатика и ИКТ >44 балла

Сроки начала и завершения приема документов на места по договорам об образовании: 20.06.2024г. - 20.08.2024г.



Вступительные испытания на базе среднего профессионального образования

Базовое образование

Среднее профессиональное

Обязательные экзамены

**Русский язык
Математика**

Экзамен по выбору (один)

**Правоведение/
Экономика**



Вступительные испытания

Вступительные испытания при поступлении по программам бакалавриата, будут проходить с использованием дистанционных технологий, посредством корпоративного Портала ФГБОУ ВО Пермский ГАТУ.
Форма проведения - тестирование.

Русский язык >40 баллов

Математика >40 баллов

Экономика >39 баллов

Правоведение >45 баллов

**Сроки начала и завершения приема документов на места по договорам об образовании:
20.06.2024г. - 20.08.2024г.**



Сроки обучения

4.5
года
очно-заочная
форма
обучения



4
года
очная форма
обучения



Трудовые функции выпускника



реализация
стратегии
развития
организации



управление
производственны
ми процессами



управление
квалификацией
ключевого персонала
для обеспечения
бизнес компетенций



осуществление
оперативного
управления (контроль
промежуточных итогов,
корректировка планов,
координация)



утверждение и
осуществление
контроля систем
мотивации и
стимулирования
ключевых работников



Вы сможете работать



Маркетолого

М



PR-

менеджером



HR-

менеджером



Финансовым
аналитиком



Логистом



Бизнес-
консультанто

М



Перечень ключевых работодателей



Администрация
города Перми
www.gorodperm.ru



АГРО
ХОЛДИНГ
ТРУД



РоссельхозБанк



ЛУКОЙЛ
НЕФТЯНАЯ КОМПАНИЯ



Практики по профилю «Менеджмент»

Учебная практика

Научно-исследовательская практика

Производственная практика

Преддипломная практика



Стипендии и меры поддержки

2300

Базовая академическая стипендия

8000

Стипендия за особые успехи в учебе, науке, спорте, общественной жизни, творчестве

12100

Повышенная государственная социальная стипендия при успешной учебе на 1 и 2 курсах

5500

Стипендия за результаты вступительных испытаний более 175 баллов



Губернаторская стипендия

3600

Государственная социальная стипендия

3600

Стипендия при учебе на «хорошо» и «отлично» после 1 сессии



Стипендии имени ученых



Стипендии аспирантов

4600

Стипендия при учебе на «отлично» после 1 сессии



Стипендии представителей крупных предприятий перми и пермского края



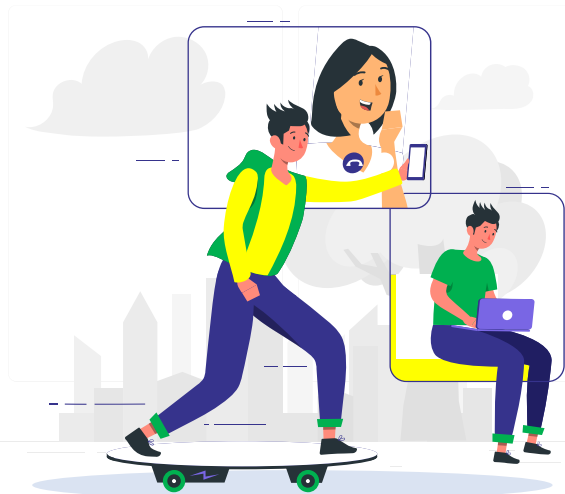
Материальная поддержка из стипендиального фонда университета (по заявлению)



Внеучебная деятельность

Студенческий клуб

Спортивный студенческий клуб



Профком студентов «PROFStyle»

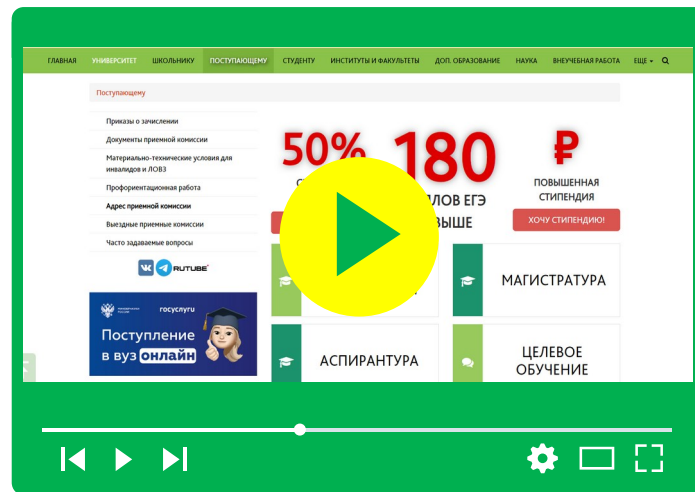
Штаб студенческих отрядов и волонтерского движения



Ждем именно Вас!



Подай заявление и
измени свое
будущее прямо
сейчас!





**ПЕРМСКИЙ ГОСУДАРСТВЕННЫЙ
АГРАРНО-ТЕХНОЛОГИЧЕСКИЙ УНИВЕРСИТЕТ**
имени академика Д.Н. Прянишникова

На рубеже совершенства!



Контактная информация:

Приемная комиссия:

614990, г. Пермь, ГСП-165, ул. Петропавловская, 23.

8(342)217-98-17; 8(902)83-59-209

priemkom@pgatu.ru

Кафедра менеджмента:

г. Пермь, ул. Луначарского, 1, аудитория 513

+7(342)217-99-31, +7(342)217-99-32

management@pgatu.ru