

Приложение 2  
к паспорту доступности  
объекта социальной  
инфраструктуры № 2



**АКТ**  
**обследования объекта социальной инфраструктуры**  
**к паспорту доступности объекта социальной инфраструктуры № 2**

г. Пермь

« 06 » июня 2016 г.

**I. Общие сведения об объекте**

- 1.1. Наименование (вид) объекта – ФГБОУ ВО Пермская ГСХА.
- 1.2. Адрес объекта – 614025, Россия, Пермский край, г. Пермь, Свердловский район, ул. Героев Хасана, д. 113 а.
- 1.3. Сведения о размещении объекта: 5 этажное здание общежития со встроенными помещениями, назначение - жилое, общая площадь 4102,2 кв.м. лит. А.
- 1.4. Год постройки здания – 1976, последний капитальный ремонт был в 2008 г.
- 1.5. Дата предстоящих плановых ремонтных работ:  
текущего – 2016 г.,  
капитального – нет.
- 1.6. Название организации (учреждения) – федеральное государственное бюджетное образовательное учреждение высшего образования «Пермская государственная сельскохозяйственная академия имени академика Д.Н. Прянишникова», ФГБОУ ВО Пермская ГСХА.

**II. Характеристика деятельности организации на объекте**

Федеральное государственное бюджетное образовательное учреждение высшего образования «Пермская государственная сельскохозяйственная академия имени академика Д.Н. Прянишникова» (далее – ФГБОУ ВО Пермская ГСХА, академия) осуществляет подготовку обучающихся в соответствии с заявленными в лицензии (серия 90Л01 № 0008756, регистрационный № 1788 от 27.11.2015) уровнями образования на основе федеральных государственных образовательных стандартов высшего образования по основным

образовательным программам бакалавриата, специалитета, магистратуры и подготовки научно-педагогических кадров в аспирантуре (очная, очно-заочная и заочная форма). Характеристика образовательных программ в разрезе численности контингента программ разного уровня приведена ниже (по данным на 01.10.2015):

Уровень образования	Виды программ	Число программ, реализуемых организацией	Число программ, на которые осуществлён приём	Численность обучающихся	в т.ч. по формам обучения		
					очной	очно-заочной	заочной
Высшее образование	бакалавриата	30	24	6461	2597	100	3764
	специалитета	24	2	988	133	8	847
	магистратуры	11	9	172	165	0	7
	подготовки научно-педагогических кадров в аспирантуре	13	6	85	68	0	17

Реализация основных образовательных программ высшего образования осуществляется на девяти факультетах силами профессорско-преподавательского состава 41 кафедры по 11 укрупненным группам специальностей (направлениям подготовки).

В Академии преподавателями и научными сотрудниками ведется активная научно-исследовательская работа. Многолетний опыт исследований и имеющиеся достижения в различных научных направлениях привели к формированию научных школ. На сегодняшний день статусу научной школы отвечают 12 исследовательских коллективов.

### **Миссия**

Инновационное развитие аграрного образования и науки для обеспечения рынка труда высококвалифицированными специалистами, соответствующих российским и международным стандартам качества.

### **Видение**

Пермская государственная сельскохозяйственная академия имени академика Д.Н. Прянишникова – это один из ведущих, динамично развивающихся, многопрофильных центров аграрного образования и науки Приволжского федерального округа.

Стратегической целью ФГБОУ ВО Пермская ГСХА до 2020 г. является формирование инновационной инфраструктуры, позволяющей осуществлять интеграцию науки, образования и производства при подготовке высококвалифицированных выпускников и передаче инновационных агротехнологий в АПК Пермского края.

### III. Состояние доступности объекта

3.1. Путь следования к объекту пассажирским транспортом (описать маршрут движения с использованием пассажирского транспорта) – ближайшая остановка «Молкомбинат», проезд автобусами: 19, 121.

Наличие адаптированного пассажирского транспорта к объекту – нет.

3.2. Путь к объекту от ближайшей остановки пассажирского транспорта:

3.2.1. расстояние до объекта от остановки транспорта – 400 м;

3.2.2. время движения (пешком) – 10 минут;

3.2.3. наличие выделенного от проезжей части пешеходного пути – да;

3.2.4. перекрестки:

- регулируемые – регулируемые (светофор для пешеходов со звуковым сигналом) – ул. Героев Хасана (остановка «Молкомбинат»);

3.2.5. информация на пути следования к объекту: нет;

3.2.6. перепады высоты на пути: нет;

Их обустройство для инвалидов на коляске: нет.

3.3. Организация доступности объекта для инвалидов - форма обслуживания\*  
\* с учетом СП 59.13330.2012 (актуализированная редакция СП 35-01-2001).

№	Категория инвалидов (вид нарушения)	Вариант организации доступности объекта*
1	Все категории инвалидов и МГН	
	в том числе инвалиды:	
2	передвигающиеся на креслах-колясках	«ВНД»
3	с нарушениями опорно-двигательного аппарата	«ДУ»
4	с нарушениями зрения	«ДУ»
5	с нарушениями слуха	«ДУ»
6	с нарушениями умственного развития	«ДУ»

\* - указывается один из вариантов: «А», «Б», «ДУ», «ВНД».

А – доступность всех зон и помещений;

Б – доступны специально выделенные участки и помещения;

ДУ – доступно условно (дополнительная помощь сотрудника);

ВНД – временно недоступно.

3.4. Состояние доступности основных структурно-функциональных зон:

№	Основные структурно-функциональные зоны	Состояние доступности, в том числе для основных категорий инвалидов **	№ фото
1	Территория, прилегающая к зданию (участок)	ДЧ-И (О, С, Г, У)	1, 2
2	Вход (входы) в здание	ДЧ-В	3, 4, 5, 6, 7

3	Путь (пути) движения внутри здания (в том числе пути эвакуации)	ДЧ-В	8
4	Зона целевого назначения здания (целевого посещения объекта)	ВНД	9
5	Санитарно-гигиенические помещения	ВНД	
6	Система информации и связи (на всех зонах)	ВНД	
7	Пути движения к объекту (от остановки транспорта)	ДП-В	

\*\*\*\*\*  
 \*\* Указывается: ДП-В - доступно полностью всем;

ДП-И (К, О, С, Г, У) – доступно полностью избирательно (указать категории инвалидов);

ДЧ-В – доступно частично всем;

ДЧ-И (К, О, С, Г, У) – доступно частично избирательно (указать категории инвалидов);

ДУ – доступно условно;

ВНД – временно недоступно.

Категории инвалидов:

К – инвалиды передвигающиеся на креслах-колясках;

О – инвалиды с нарушениями опорно-двигательного аппарата;

С – инвалиды с нарушениями зрения;

Г – инвалиды с нарушениями слуха;

У – инвалиды с нарушением умственного развития.

### **3.5 Итоговое заключение о состоянии доступности объекта социальной инфраструктуры:**

Объект временно недоступен для категорий инвалидов (К, С), частично доступен для категорий (О, Г, У).

Необходимо адаптировать вход (входы) в здание, путь (пути) движения внутри здания (в том числе пути эвакуации), зону целевого назначения здания (целевого посещения объекта), санитарно-гигиенические помещения, систему информации и связи (на всех зонах), пути движения к объекту путем применения индивидуальных решений с техническими средствами реабилитации (ТСР) и текущего ремонта.

#### IV. Управленческое решение (проект)

##### 4.1. Рекомендации по адаптации основных структурных элементов объекта.

№	Основные структурно-функциональные зоны объекта	Рекомендации по адаптации объекта (вид работы)*
1	Территория, прилегающая к зданию (участок)	Текущий ремонт, индивидуальное решение с ТСП: - ремонт пешеходных дорожек с асфальтобетонным покрытием; - расширить проезжую часть перед калиткой; - установка информационных и предупреждающих знаков; - установка знака «Парковка для инвалидов»; - отрисовка знака стоянки для инвалидов на асфальте.
2	Вход (входы) в здание	Текущий ремонт, индивидуальное решение с ТСП: - замена входных дверей; - установка информационных и предупреждающих знаков; - оборудовать пандус покрытием с выраженной шероховатой фактурой верхнего слоя; - нанесение контрастной разметки (желтые полосы на ступенях, начало-конец ступеней); - установка информационного знака на дверях (знак доступности для инвалидов); - организация альтернативной формы обслуживания (кнопка вызова персонала на дверях гл. корпуса).
3	Путь (пути) движения внутри здания (в том числе пути эвакуации)	Текущий ремонт, индивидуальное решение с ТСП: - установка информационных знаков, мнемосхемы;
4	Зона целевого назначения здания (целевого посещения объекта)	Текущий ремонт, индивидуальное решение с ТСП: - установка тактильных табличек;
5	Санитарно-гигиенические помещения	Капитальный ремонт, индивидуальное решение с ТСП: - устройство санитарного узла; - установка поручней; - установка информационных знаков; - установка противоскользящего покрытия для пола.

6	Система информации на объекте (на всех зонах)	Текущий ремонт, индивидуальное решение с ТСР: - установка информационных знаков;
7	Пути движения к объекту (от остановки транспорта)	Текущий ремонт: - ремонт асфальтового покрытия.
8	Все зоны и участки	Капитальный ремонт, текущий ремонт, индивидуальное решение с ТСР.

\* - указывается один из вариантов (видов работ): не нуждается; ремонт (текущий, капитальный); индивидуальное решение с ТСР; технические решения невозможны - организация альтернативной формы обслуживания.

#### 4.2. Период проведения работ 2016-2020 гг.

в рамках исполнения плана-мероприятий («дорожной карты») по повышению значений показателей доступности для инвалидов объекта и предоставляемых на нем услуг, проведения ремонтных работ, приобретения оборудования.

(указывается наименование документа: программы, плана)

4.3. Ожидаемый результат (по состоянию доступности) после выполнения работ по адаптации: доступность объекта для всех категорий инвалидов (ДЧ-В).

Оценка результата исполнения программы, плана (по состоянию доступности) доступен для всех категорий инвалидов (ДЧ-В).

4.4. Для принятия решения требуется, не требуется (нужное подчеркнуть):

4.4.1. согласование с представителем организации, занимающейся представлением интересов людей с ограниченными возможностями здоровья;

4.4.2. техническая экспертиза; разработка проектно-сметной документации;

4.4.3. согласование с вышестоящей организацией (собственником объекта).

## V. Особые отметки

Приложения 1-6: результаты обследования:

1. Территории, прилегающей к объекту	на	<u>2</u>	л.
2. Входа (входов) в здание	на	<u>2</u>	л.
3. Путей движения в здании	на	<u>2</u>	л.
4. Зоны целевого назначения объекта	на	<u>2</u>	л.
5. Санитарно-гигиенических помещений	на	<u>2</u>	л.
6. Системы информации (и связи) на объекте	на	<u>2</u>	л.

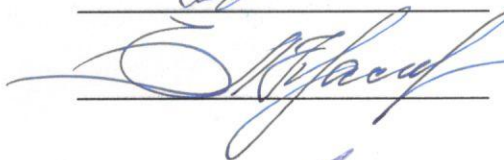
Результаты фотофиксации на объекте ул. Г. Хасана, 113а на 6 л.  
Технический паспорт на здание ул. Г. Хасана, 113а на 16 л.

Председатель комиссии



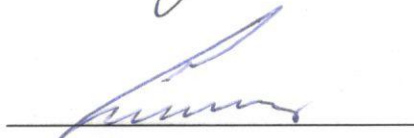
В.А. Радыгин

Сопредседатель



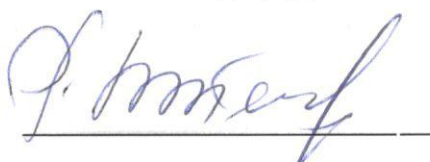
Л.Е. Красильникова

Декан архитектурно-  
строительного факультета



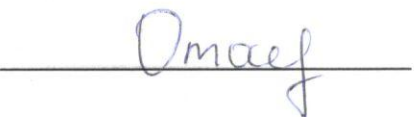
И.В. Соргутов

Специалист по земельным  
и имущественным  
отношениям



Р.Ф. Тимергалиева

Специалист по  
инклюзивному образованию



Т.В. Отавина

И.о. начальника отдела  
организации приема



Д.И. Злобина

Председатель первичной  
профсоюзной организации  
студентов, председатель  
студенческого  
самоуправления



М.А. Стряпунина

И.о. начальника юридического  
отдела



Н.А. Сатюкова

СОГЛАСОВАНО:

Заместитель директора  
ГБУК «Пермская краевая  
специальная библиотека  
для слепых»



Ю.В. Савельев

Управленческое решение согласовано « 06 » июня 2016 г.

Приложение 1  
к Акту обследования объекта социальной  
инфраструктуры к паспорту доступности  
объекта социальной инфраструктуры  
№ 2 от « 06 » июня 2016 г.

**I. Результаты обследования:**

**1. Территории, прилегающей к зданию (участка)  
ФГБОУ ВО Пермская ГСХА,  
Пермский край, г. Пермь, ул. Героев Хасана, 113 а.**

N п/п	Наименование функционально-планировочного элемента	Наличие элемента			Выявленные нарушения и замечания		Работы по адаптации объектов	
		есть/нет	N на плане	N фото	Содержание	Значимо для инвалида (категория)	Содержание	Виды работ
1.1	Вход (входы) на территорию	Есть		1	-неравномерное асфальтовое покрытие; - нет информационных знаков для инвалидов.		- ремонт пешеходных дорожек с асфальтобетонным покрытием; - расширить входные ворота; - установка информационных и предупреждающих знаков; - установка знака «Парковка для инвалидов»; - Отрисовка знака стоянки для инвалидов на асфальте.	Текущий ремонт, индивидуальное решение с ТСР.
1.2	Путь (пути) движения на территории	Есть		2	-неравномерное асфальтовое покрытие; - нет информационных знаков для инвалидов.	КОСГУ	- ремонт пешеходных дорожек с асфальтобетонным покрытием; - установка информационных знаков для инвалидов всех категорий;	Текущий ремонт, индивидуальное решение с ТСР.
1.3	Лестница (наружная)	Нет						
1.4	Пандус (наружный)	Нет						
1.5	Автостоянка и парковка	Есть			нет автостоянки для лиц с ограниченными возможностями здоровья	КОСГУ	- выделить парковочное место для инвалидов; - установить знак "Парковка для инвалидов"; - отрисовать знак стоянки для инвалидов на асфальте. Привести в соответствие с СП 59.13330.2012	Текущий ремонт, индивидуальное решение с ТСР.
	ОБЩИЕ требования к зоне						ДП-И (О, С, Г, У)	Текущий ремонт, индивидуальное решение с ТСР.



## II Заключение по зоне:

Наименование структурно-функциональной зоны	Состояние доступности * (к пункту 3.4 Акта обследования ОИ)	Приложение		Рекомендации по адаптации (вид работы) ** к пункту 4.1 Акта обследования ОСИ
		№ на плане	№ фото	
Территория, прилегающая к зданию	ДП-И (О, С, Г, У)		1, 2	Текущий ремонт, индивидуальное решение с ТСР

-----  
 \* указывается: ДП-В - доступно полностью всем; ДП-И (К, О, С, Г, У) – доступно полностью избирательно (указать категории инвалидов); ДЧ-В – доступно частично всем; ДЧ-И (К, О, С, Г, У) – доступно частично избирательно (указать категории инвалидов); ДУ – доступно условно, ВНД – недоступно;

\*\* указывается один из вариантов: не нуждается; ремонт (текущий, капитальный); индивидуальное решение с ТСР; технические решения невозможны - организация альтернативной формы обслуживания.

Комментарий к заключению: требуется текущий ремонт и индивидуальное решение с ТСР путей движения на территории. Отремонтировать асфальтовое покрытие около территории, прилегающей к зданию. Установить информационные знаки для инвалидов. Выделить парковочное место для инвалидов рядом с общежитием № 4.

Приложение 2  
к Акту обследования объекта социальной  
инфраструктуры к паспорту доступности  
объекта социальной инфраструктуры  
№ 2 от « 06 » июня 2016 г.

**I. Результаты обследования:  
2. Входа (входов) в здание  
ФГБОУ ВО Пермская ГСХА,  
Пермский край, г. Пермь, ул. Героев Хасана, 113 а.**

N п/п	Наименование функционально-планировочного элемента	Наличие элемента			Выявленные нарушения и замечания		Работы по адаптации объектов	
		есть/нет	N на плане	N фото	Содержание	Значимо для инвалида (категория)	Содержание	Виды работ
2.1	Лестница (наружная)	Есть		3	ремонт лестницы	ОСГУ	- отремонтировать лестницу	Текущий ремонт
2.2	Пандус (наружный)	Есть		4	ремонт пандуса	К, О	- оборудовать пандус покрытием с выраженной шероховатой фактурой верхнего слоя	Текущий ремонт
2.3	Входная площадка (перед дверью)	Есть		5, 6	отсутствует знак доступности на входе и кнопка вызова	КОСГУ	- установить знак доступности на входе; - установить кнопку вызова	Текущий ремонт, индивидуальное решение с ТСР.
2.4	Дверь (входная)	Есть		7	ширина створок дверных полотен менее 90 см; Дверные проемы имеют пороги	КОСГУ	замена входных дверей и дверей тамбура с открывающей створкой не менее 90 см. (привести в соответствии с СП 59.13330.2012)	Текущий ремонт, индивидуальное решение с ТСР.
2.5	Тамбур	Есть			нет антискользящего покрытия.	КОСГУ	- установить антискользящее покрытие черный с контрастными вставками для слабовидящих.	Текущий ремонт, индивидуальное решение с ТСР.
	ОБЩИЕ требования к зоне						ДП-И (О, С, Г, У)	Текущий ремонт, индивидуальное решение с ТСР.

## II Заключение по зоне:

Наименование структурно-функциональной зоны	Состояние доступности * (к пункту 3.4 Акта обследования ОИ)	Приложение		Рекомендации по адаптации (вид работы) ** к пункту 4.1 Акта обследования ОИ
		№ на плане	№ фото	
Вход (входы) в здание	ДП-И (О, С, Г, У)		3, 4, 5, 6, 7	Текущий ремонт, индивидуальное решение с ТСР.

-----  
 \* указывается: ДП-В - доступно полностью всем; ДП-И (К, О, С, Г, У) - доступно полностью избирательно (указать категории инвалидов); ДЧ-В - доступно частично всем; ДЧ-И (К, О, С, Г, У) - доступно частично избирательно (указать категории инвалидов); ДУ - доступно условно, ВНД - недоступно;

\*\* указывается один из вариантов: не нуждается; ремонт (текущий, капитальный); индивидуальное решение с ТСР; технические решения невозможны - организация альтернативной формы обслуживания.

Комментарий к заключению: установить знак доступности на входе. Установить кнопку вызова. Оборудовать пандус покрытием с выраженной шероховатой фактурой верхнего слоя. Установить в тамбуре антискользящее покрытие для слабовидящих. Замена входных дверей и дверей тамбура.

Приложение 3  
к Акту обследования муниципального  
объекта социальной инфраструктуры к  
паспорту доступности объекта  
социальной инфраструктуры  
№ 2 от « 06 » июня 2016 г.

**I Результаты обследования:**

**3. Пути (путей) движения внутри здания  
(в т.ч. путей эвакуации)**

**ФГБОУ ВО Пермская ГСХА,  
Пермский край, г. Пермь, ул. Героев Хасана, 113 а.**

N п/п	Наименование функционально-планировочного элемента	Наличие элемента			Выявленные нарушения и замечания		Работы по адаптации объектов	
		есть/нет	N на плане	N фото	Содержание	Значимо для инвалида (категория)	Содержание	Виды работ
3.1	Коридор (вестибюль, зона ожидания, галерея, балкон)	Есть		8	нет информационных знаков.	КОСГУ	- установка информационных знаков;	Текущий ремонт, индивидуальное решение с ТСР.
3.2	Лестница (внутри здания)	Нет						
3.3	Пандус (внутри здания)	Нет						
3.4	Лифт пассажирский (или подъемник)	Нет						
3.5	Дверь	Есть			ширина створок дверных полотен менее 90 см; Дверные проемы имеют пороги	КОСГУ	привести в соответствие с СП 59.13330.2012: - убрать пороги в дверных проемах; - пересмотреть соотношение створок дверных полотен	Текущий ремонт, индивидуальное решение с ТСР.
3.6	Пути эвакуации (в т.ч. зоны безопасности)	Есть			ширина створок дверных полотен менее 90 см; Дверные проемы имеют пороги, нет тактильной мнемосхемы	КОСГУ	привести в соответствие с СП 59.13330.2012: - убрать пороги в дверных проемах на пути эвакуации; - пересмотреть соотношение створок дверных полотен.	Текущий ремонт, индивидуальное решение с ТСР.
	ОБЩИЕ требования к зоне						ДЧ-И (О, Г, У)	Текущий ремонт, индивидуальное решение с ТСР

## II Заключение по зоне:

Наименование структурно-функциональной зоны	Состояние доступности * (к пункту 3.4 Акта обследования ОИ)	Приложение		Рекомендации по адаптации (вид работы) ** к пункту 4.1 Акта обследования ОИ
		№ на плане	№ фото	
Пути движения внутри здания (в т.ч. пути эвакуации)	ДЧ-И (О, Г, У)		8	Текущий ремонт, индивидуальное решение с ТСП

\* указывается: ДП-В - доступно полностью всем; ДП-И (К, О, С, Г, У) - доступно полностью избирательно (указать категории инвалидов); ДЧ-В - доступно частично всем; ДЧ-И (К, О, С, Г, У) - доступно частично избирательно (указать категории инвалидов); ДУ - доступно условно, ВВД - недоступно;

\*\* указывается один из вариантов: не нуждается; ремонт (текущий, капитальный); индивидуальное решение с ТСП; технические решения невозможны - организация альтернативной формы обслуживания.

Комментарий к заключению: привести в соответствие с СП 59.13330.2012: установить информационные знаки, убрать пороги в дверных проемах на пути эвакуации, пересмотреть соотношение створок дверных полотен у путей эвакуаций, установить тактильную мнемосхему у путей эвакуации.

Приложение 4  
к Акту обследования объекта  
социальной инфраструктуры к  
паспорту доступности объекта  
социальной инфраструктуры  
№ 2 от « 06 » июня 2016 г.

**I. Результаты обследования:**

**4. Зоны целевого назначения здания  
(целевого посещения объекта)**

**Вариант I - зона обслуживания инвалидов  
ФГБОУ ВО Пермская ГСХА,  
Пермский край, г. Пермь, ул. Героев Хасана, 113 а.**

N п/п	Наименование функционально-планировочного элемента	Наличие элемента			Выявленные нарушения и замечания		Работы по адаптации объектов	
		есть/нет	N на плане	N фото	Содержание	Значимо для инвалида (категория)	Содержание	Виды работ
4.1	Кабинетная форма обслуживания	Есть		9	отсутствует необходимое оборудование для инвалидов	КОСГ	- установить необходимое оборудование	Текущий ремонт, индивидуальное решение с ТСР
4.2	Зальная форма обслуживания	Есть		8	нет информационных знаков	КОСГУ	- установить информационные знаки	Текущий ремонт, индивидуальное решение с ТСР
4.3	Прилавочная форма обслуживания	Нет						
4.4	Форма обслуживания с перемещением по маршруту	Нет						
4.5	Кабина индивидуального обслуживания	Нет						
	ОБЩИЕ требования к зоне						ДЧ-И (О,Г,У)	Текущий ремонт, индивидуальное решение с ТСР.

## II. Заключение по зоне:

Наименование структурно-функциональной зоны	Состояние доступности * (к пункту 3.4 Акта обследования ОИ)	Приложение		Рекомендации по адаптации (вид работы) ** к пункту 4.1 Акта обследования ОИ
		№ на плане	№ фото	
Зоны целевого назначения здания (целевого посещения объекта)	ДЧ-И (О,Г,У)		8, 9	Текущий ремонт, Индивидуальное решение с ТСР

-----  
 \* указывается: ДП-В - доступно полностью всем; ДП-И (К, О, С, Г, У) - доступно полностью избирательно (указать категории инвалидов); ДЧ-В - доступно частично всем; ДЧ-И (К, О, С, Г, У) - доступно частично избирательно (указать категории инвалидов); ДУ - доступно условно, ВНД - недоступно;

\*\* указывается один из вариантов: не нуждается; ремонт (текущий, капитальный); индивидуальное решение с ТСР; технические решения невозможны - организация альтернативной формы обслуживания.

Комментарий к заключению: установить необходимое оборудование для инвалидов и лиц с ограниченными возможностями здоровья в комнату, в целях отдыха и проживания. Установить информационные знаки.

Приложение 5  
к Акту обследования  
муниципального объекта социальной  
инфраструктуры к паспорту  
доступности объекта социальной  
инфраструктуры  
№ 2 от « 06 » июня 2016 г.

**I. Результаты обследования:**

**5. Санитарно-гигиенических помещений  
ФГБОУ ВО Пермская ГСХА,  
Пермский край, г. Пермь, ул. Героев Хасана, 113 а.**

N п/п	Наименование функционально-планировочного элемента	Наличие элемента			Выявленные нарушения и замечания		Работы по адаптации объектов	
		есть/нет	N на плане	N фото	Содержание	Значимо для инвалида (категория)	Содержание	Виды работ
5.1	Туалетная комната для инвалидов	Нет			нет специального оборудования (поручни, информационные знаки, противоскользящее покрытие пола) для категорий инвалидов К,О,С	КОС	- устройство санитарного узла; - оборудовать туалетную комнату в соответствии с СП 59.13330.2012, в соответствии с СанПиН № 42-121-4719-88	Капитальный ремонт, Индивидуальное решение с ТСР
5.2	Душевая / ванная комната	Нет			нет душевой для инвалидов	КОСГУ	- устройство душевой кабины	Капитальный ремонт, Индивидуальное решение с ТСР
5.3	Бытовая комната (гардеробная)	Нет						
	ОБЩИЕ требования к зоне						ДЧ-И (Г,У)	Капитальный ремонт, текущий ремонт, индивидуальное решение с ТСР.

**II. Заключение по зоне:**

Наименование структурно-функциональной зоны	Состояние доступности * (к пункту 3.4 Акта обследования ОИ)	Приложение		Рекомендации по адаптации (вид работы) ** к пункту 4.1 Акта обследования ОИ
		N на плане	N фото	
Санитарно-гигиенических помещений	ДЧ-И (Г,У)			Капитальный ремонт, текущий ремонт, индивидуальное решение с ТСР.



-----  
\* указывается: ДП-В - доступно полностью всем; ДП-И (К, О, С, Г, У) - доступно полностью избирательно (указать категории инвалидов); ДЧ-В - доступно частично всем; ДЧ-И (К, О, С, Г, У) - доступно частично избирательно (указать категории инвалидов); ДУ - доступно условно, ВНД - недоступно;

\*\* указывается один из вариантов: не нуждается; ремонт (текущий, капитальный); индивидуальное решение с ТСП; технические решения невозможны - организация альтернативной формы обслуживания.

Комментарий к заключению: устройство санитарного узла. Устройство душевой кабины. Оборудовать туалетную комнату в соответствии с СП 59.13330.2012, в соответствии с СанПиН № 42-121-4719-88.

Приложение 6  
к Акту обследования муниципального  
объекта социальной инфраструктуры к  
паспорту доступности объекта  
социальной инфраструктуры  
№ 2 от « 06 » июня 2016 г.

**I. Результаты обследования:**

**6. Системы информации на объекте  
ФГБОУ ВО Пермская ГСХА,  
Пермский край, г. Пермь, ул. Героев Хасана, 113 а.**

N п/п	Наименование функционально-планировочного элемента	Наличие элемента			Выявленные нарушения и замечания		Работы по адаптации объектов	
		есть/нет	N на плане	N фото	Содержание	Значимо для инвалида (категория)	Содержание	Виды работ
6.1	Визуальные средства	Нет			отсутствуют контрастные цветовые полосы, информационные, указательные знаки	КОСГУ	привести в соответствие СП 59.13330.2012: - установить информационные, указательные знаки; - контрастные цветовые полосы	Текущий ремонт, Индивидуальное решение с ТСР
6.2	Акустические средства	Нет			нет акустических средств	КОСГУ	установить аудиовизуальные системы (установка специального оборудования для категорий инвалидов С,Г)	Текущий ремонт, Индивидуальное решение с ТСР
6.3	Тактильные средства	Нет			отсутствуют тактильные средства в местах движения и получения услуги (предупреждающие знаки, тактильная мнемосхема)	С	привести в соответствие СП 59.13330.2012: - разместить предупреждающие знаки; - установить тактильную мнемосхему.	Текущий ремонт, Индивидуальное решение с ТСР
	ОБЩИЕ требования к зоне						ВНД	Текущий ремонт, Индивидуальное решение с ТСР.

## II Заключение по зоне:

Наименование структурно-функциональной зоны	Состояние доступности * (к пункту 3.4 Акта обследования ОИ)	Приложение		Рекомендации по адаптации (вид работы) ** к пункту 4.1 Акта обследования ОИ
		№ на плане	№ фото	
Системы информации на объекте	ВНД			Текущий ремонт, Индивидуальное решение с ТСР.

-----  
 \* указывается: ДП-В – доступно полностью всем; ДП-И (К, О, С, Г, У) – доступно полностью избирательно (указать категории инвалидов); ДЧ-В – доступно частично всем; ДЧ-И (К, О, С, Г, У) – доступно частично избирательно (указать категории инвалидов); ДУ – доступно условно, ВНД – недоступно;

\*\* указывается один из вариантов: не нуждается; ремонт (текущий, капитальный); индивидуальное решение с ТСР; технические решения невозможны - организация альтернативной формы обслуживания.

Комментарий к заключению: привести в соответствие СП 59.13330.2012: установить информационные и указательные знаки. Установить тактильные средства получения информации в местах движения и получения услуги. Установить акустические средства информации.

## 1. Территория прилегающая к зданию (участок).



Фото № 1

Вход на территорию к общежитию № 4



Фото № 2

Путь движения к общежитию № 4

## 2. Вход (входы) в здание.



Фото № 3  
Лестница (наружная)



Фото № 4  
Пандус (наружный)



Фото № 5  
Входная площадка (перед дверью)

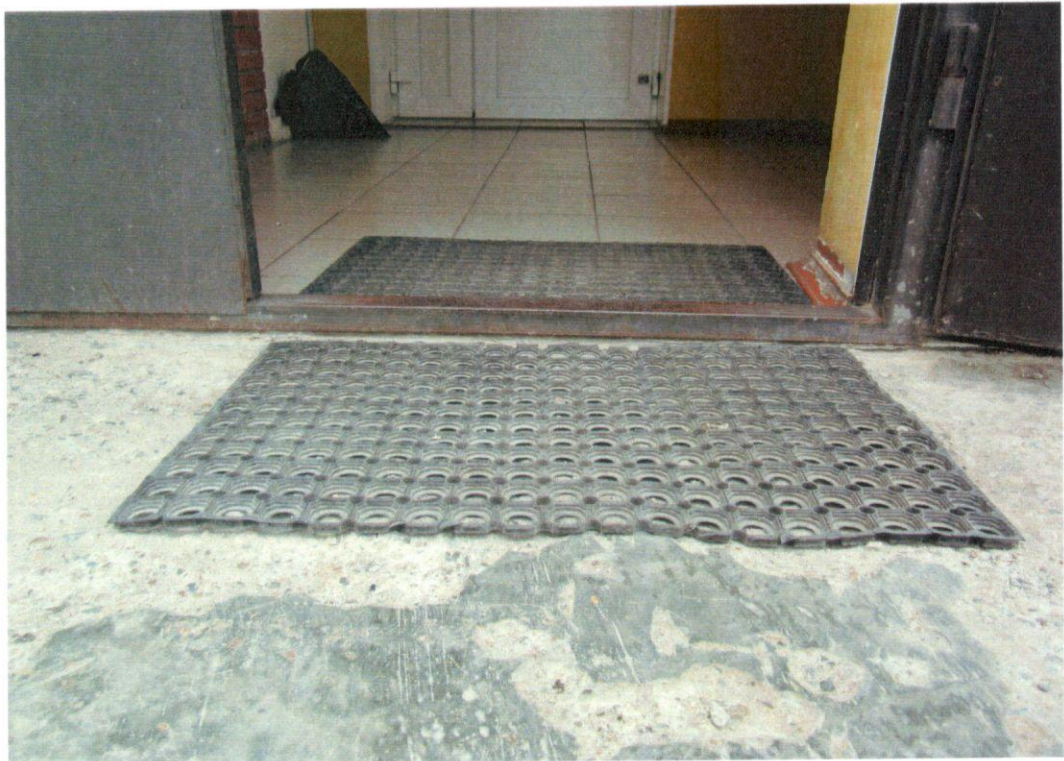


Фото № 6  
Входная площадка (перед дверью)



Фото № 7  
Дверь (входная)

### 3. Путь (пути) движения внутри.



Фото № 8  
Вестибюль (зона ожидания)



**4. Зона целевого назначения здания (целевого посещения объекта)**



Фото № 9

Комната в общежитии № 4