

Приложение 2  
к паспорту доступности  
объекта социальной  
инфраструктуры № 3



УТВЕРЖДАЮ

Ректор

ФГБОУ ВО Пермская ГСХА

Ю.Н. Зубарев

« 06 » июня 2016 г.

**АКТ**

**обследования объекта социальной инфраструктуры  
к паспорту доступности объекта социальной инфраструктуры № 3**

г. Пермь

« 06 » июня 2016 г.

**I. Общие сведения об объекте**

- 1.1. Наименование (вид) объекта – ФГБОУ ВО Пермская ГСХА.
- 1.2. Адрес объекта – 614025, Россия, Пермский край, г. Пермь, Свердловский район, ул. Героев Хасана, д. 113.
- 1.3. Сведения о размещении объекта: 3-этажное здание корпуса инженерного факультета с антресольным этажом, назначение: нежилое, общая площадь 12054,1 кв.м., лит. А, А1, А2, А3, А4.
- 1.4. Год постройки здания – 1973, последнего капитального ремонта – не было.
- 1.5. Дата предстоящих плановых ремонтных работ:  
текущего – 2016 г.,  
капитального – нет.
- 1.6. Название организации (учреждения) – федеральное государственное бюджетное образовательное учреждение высшего образования «Пермская государственная сельскохозяйственная академия имени академика Д.Н. Прянишникова», ФГБОУ ВО Пермская ГСХА.

**II. Характеристика деятельности организации на объекте**

Федеральное государственное бюджетное образовательное учреждение высшего образования «Пермская государственная сельскохозяйственная академия имени академика Д.Н. Прянишникова» (далее – ФГБОУ ВО Пермская ГСХА, академия) осуществляет подготовку обучающихся в соответствии с заявленными в лицензии (серия 90Л01 № 0008756, регистрационный № 1788 от 27.11.2015) уровнями образования на основе федеральных государственных образовательных стандартов высшего образования по основным

образовательным программам бакалавриата, специалитета, магистратуры и подготовки научно-педагогических кадров в аспирантуре (очная, очно-заочная и заочная форма). Характеристика образовательных программ в разрезе численности контингента программ разного уровня приведена ниже (по данным на 01.10.2015):

Уровень образования	Виды программ	Число программ, реализуемых организацией	Число программ, на которые осуществлён приём	Численность обучающихся	в т.ч. по формам обучения		
					очной	очно-заочной	заочной
Высшее образование	бакалавриата	30	24	6461	2597	100	3764
	специалитета	24	2	988	133	8	847
	магистратуры	11	9	172	165	0	7
	подготовки научно-педагогических кадров в аспирантуре	13	6	85	68	0	17

Реализация основных образовательных программ высшего образования осуществляется на девяти факультетах силами профессорско-преподавательского состава 41 кафедры по 11 укрупненным группам специальностей (направлениям подготовки).

В Академии преподавателями и научными сотрудниками ведется активная научно-исследовательская работа. Многолетний опыт исследований и имеющиеся достижения в различных научных направлениях привели к формированию научных школ. На сегодняшний день статусу научной школы отвечают 12 исследовательских коллективов.

#### **Миссия**

Инновационное развитие аграрного образования и науки для обеспечения рынка труда высококвалифицированными специалистами, соответствующих российским и международным стандартам качества.

#### **Видение**

Пермская государственная сельскохозяйственная академия имени академика Д.Н. Прянишникова – это один из ведущих, динамично развивающихся, многопрофильных центров аграрного образования и науки Приволжского федерального округа.

Стратегической целью ФГБОУ ВО Пермская ГСХА до 2020 г. является формирование инновационной инфраструктуры, позволяющей осуществлять интеграцию науки, образования и производства при подготовке высококвалифицированных выпускников и передачу инновационных агротехнологий в АПК Пермского края.



### III. Состояние доступности объекта

3.1. Путь следования к объекту пассажирским транспортом (описать маршрут движения с использованием пассажирского транспорта) – ближайшая остановка «Молкомбинат», проезд автобусами: 19, 121.

Наличие адаптированного пассажирского транспорта к объекту – нет.

3.2. Путь к объекту от ближайшей остановки пассажирского транспорта:

3.2.1. расстояние до объекта от остановки транспорта – 160 м;

3.2.2. время движения (пешком) – 5 минут;

3.2.3. наличие выделенного от проезжей части пешеходного пути – да;

3.2.4. перекрестки:

- регулируемые (светофор для пешеходов со звуковым сигналом) – ул. Героев Хасана (остановка «Молкомбинат»);

3.2.5. информация на пути следования к объекту: нет;

3.2.6. перепады высоты на пути: нет;

Их обустройство для инвалидов на коляске: нет.

3.3. Организация доступности объекта для инвалидов - форма обслуживания\*  
\* с учетом СП 59.13330.2012 (актуализированная редакция СП 35-01-2001).

№	Категория инвалидов (вид нарушения)	Вариант организации доступности объекта*
1	Все категории инвалидов и МГН	
	в том числе инвалиды:	
2	передвигающиеся на креслах-колясках	«ВНД»
3	с нарушениями опорно-двигательного аппарата	«ДУ»
4	с нарушениями зрения	«ДУ»
5	с нарушениями слуха	«ДУ»
6	с нарушениями умственного развития	«ДУ»

\* - указывается один из вариантов: «А», «Б», «ДУ», «ВНД».

А – доступность всех зон и помещений;

Б – доступны специально выделенные участки и помещения;

ДУ – доступно условно (дополнительная помощь сотрудника);

ВНД – временно недоступно.

3.4. Состояние доступности основных структурно-функциональных зон:

№	Основные структурно-функциональные зоны	Состояние доступности, в том числе для основных категорий инвалидов **	№ фото
1	Территория, прилегающая к зданию (участок)	ДП-В	1

2	Вход (входы) в здание	ДЧ-И (О, Г, У)	2, 3, 4, 5
3	Путь (пути) движения внутри здания (в том числе пути эвакуации)	ДЧ-И (О, Г, У)	6, 7, 8
4	Зона целевого назначения здания (целевого посещения объекта)	ДЧ-И (О, Г, У)	9, 10
5	Санитарно-гигиенические помещения	ВНД	
6	Система информации и связи (на всех зонах)	ВНД	
7	Пути движения к объекту (от остановки транспорта)	ДП-В	

-----

\*\* Указывается: ДП-В - доступно полностью всем;  
ДП-И (К, О, С, Г, У) – доступно полностью избирательно (указать категории инвалидов);  
ДЧ-В – доступно частично всем;  
ДЧ-И (К, О, С, Г, У) – доступно частично избирательно (указать категории инвалидов);  
ДУ – доступно условно;  
ВНД – временно недоступно.

Категории инвалидов:

К – инвалиды передвигающиеся на креслах-колясках;  
О – инвалиды с нарушениями опорно-двигательного аппарата;  
С – инвалиды с нарушениями зрения;  
Г – инвалиды с нарушениями слуха;  
У – инвалиды с нарушением умственного развития.

### 3.5 Итоговое заключение о состоянии доступности объекта социальной инфраструктуры:

Объект временно недоступен для категорий инвалидов (К, С), частично доступен для категорий (О, Г, У).

Необходимо адаптировать вход (входы) в здание, путь (пути) движения внутри здания (в том числе пути эвакуации), зону целевого назначения здания (целевого посещения объекта), санитарно-гигиенические помещения, систему информации и связи (на всех зонах), пути движения к объекту путем применения индивидуальных решений с техническими средствами реабилитации (ТСР) и текущего ремонта.

## IV. Управленческое решение (проект)

### 4.1. Рекомендации по адаптации основных структурных элементов объекта.

№	Основные структурно-функциональные зоны объекта	Рекомендации по адаптации объекта (вид работы)*
---	---	---



1	Территория, прилегающая к зданию (участок)	Текущий ремонт, индивидуальное решение с ТСП: - нанесение контрастной разметки (желтые полосы на ступенях, начало-конец ступеней); - установка информационных знаков для инвалидов, передвигающихся на креслах-колясках; - установка знака «Парковка для инвалидов»; - отрисовка знака стоянки для инвалидов на асфальте.
2	Вход (входы) в здание	Текущий ремонт, индивидуальное решение с ТСП: - оборудовать устройство съездов на тротуар пандусом с поручнями (в соответствии с СП 59.13330.2012) на крыльце инженерного корпуса; - организация альтернативной формы обслуживания (кнопка вызова персонала на дверях корпуса); - установка системы удаленного доступа; - установка информационных и предупреждающих знаков; - замена входных дверей с открывающейся створкой не менее 90 см; - замена дверей тамбура.
3	Путь (пути) движения внутри здания (в том числе пути эвакуации)	Текущий ремонт, индивидуальное решение с ТСП: - установка информационных знаков, мнемосхемы, тактильных полос; - нанесение контрастной разметки (желтые полосы на ступенях, начало-конец ступеней); - установка звукового маяка (на дверях аудитории 1 а); - убрать пороги в дверных проемах на пути к месту общественного питания, пересмотреть соотношение створок дверных полотен. Привести в соответствие с СП 59.13330.2012.
4	Зона целевого назначения здания (целевого посещения объекта)	Текущий ремонт, индивидуальное решение с ТСП: - установка тактильных табличек; - установка звукового информатора (в аудиторию 1а).
5	Санитарно-гигиенические помещения	Капитальный ремонт, индивидуальное решение с ТСП: - замена двери (в соответствии с СП 59.13330.2012); - устройство санитарного узла; - установка поручней; - установка информационных знаков; - установка противоскользящего покрытия для пола.

6	Система информации на объекте (на всех зонах)	Текущий ремонт, индивидуальное решение с ТСР: - установка информационных знаков; - установка тактильных полос; - нанесение контрастной разметки.
7	Пути движения к объекту (от остановки транспорта)	Текущий ремонт: - расширить пешеходную дорожку ведущую от остановки к инженерному корпусом и оборудовать ее поручнями.
8	Все зоны и участки	Капитальный ремонт, текущий ремонт, индивидуальное решение с ТСР.

\* - указывается один из вариантов (видов работ): не нуждается; ремонт (текущий, капитальный); индивидуальное решение с ТСР; технические решения невозможны - организация альтернативной формы обслуживания.

#### 4.2. Период проведения работ 2016-2020 гг.

в рамках исполнения плана-мероприятий («дорожной карты») по повышению значений показателей доступности для инвалидов объекта и предоставляемых на нем услуг, проведения ремонтных работ, приобретения оборудования.

(указывается наименование документа: программы, плана)

4.3. Ожидаемый результат (по состоянию доступности) после выполнения работ по адаптации: доступность объекта для всех категорий инвалидов (ДЧ-В).

Оценка результата исполнения программы, плана (по состоянию доступности) доступен для всех категорий инвалидов (ДЧ-В).

4.4. Для принятия решения требуется, не требуется (нужное подчеркнуть):

4.4.1. согласование с представителем организации, занимающейся представлением интересов людей с ограниченными возможностями здоровья;

4.4.2. техническая экспертиза; разработка проектно-сметной документации;

4.4.3. согласование с вышестоящей организацией (собственником объекта).

## V. Особые отметки

Приложения 1-6: результаты обследования:

1. Территории, прилегающей к объекту	на	<u>2</u>	л.
2. Входа (входов) в здание	на	<u>2</u>	л.
3. Путей движения в здании	на	<u>2</u>	л.
4. Зоны целевого назначения объекта	на	<u>2</u>	л.
5. Санитарно-гигиенических помещений	на	<u>2</u>	л.
6. Системы информации (и связи) на объекте	на	<u>2</u>	л.



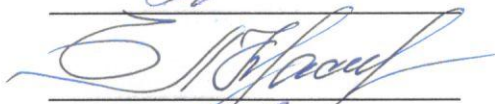
Результаты фотофиксации на объекте ул. Г. Хасана, 113 на 6 л.  
Технический паспорт нежилого здания (строения) ул. Г. Хасана, 113  
на 11 л.

Председатель комиссии



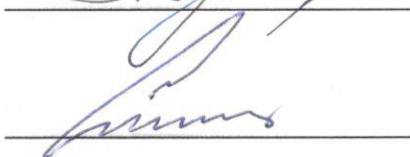
В.А. Радыгин

Сопредседатель



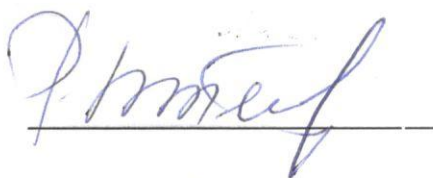
Л.Е. Красильникова

Декан архитектурно-  
строительного факультета



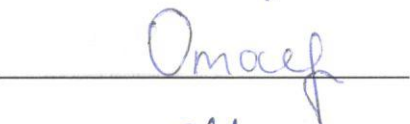
И.В. Соргуотов

Специалист по земельным  
и имущественным  
отношениям



Р.Ф. Тимергалиева

Специалист по  
инклюзивному образованию



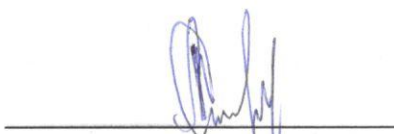
Т.В. Отавина

И.о. начальника отдела  
организации приема



Д.И. Злобина

Председатель первичной  
профсоюзной организации  
студентов, председатель  
студенческого  
самоуправления



М.А. Стряпунина

И.о. начальника юридического  
отдела



Н.А. Сатюкова

СОГЛАСОВАНО:

Заместитель директора  
ГБУК «Пермская краевая  
специальная библиотека  
для слепых»



Ю.В. Савельев

Управленческое решение согласовано « 06 » июня 2016 г.

Приложение 1  
к Акту обследования объекта социальной  
инфраструктуры к паспорту доступности  
объекта социальной инфраструктуры  
№ 3 от « 06 » июня 2016 г.

**I. Результаты обследования:**

**1. Территории, прилегающей к зданию (участка)  
ФГБОУ ВО Пермская ГСХА,  
Пермский край, г. Пермь, ул. Героев Хасана, 113.**

N п/п	Наименование функционального-планировочного элемента	Наличие элемента			Выявленные нарушения и замечания		Работы по адаптации объектов	
		есть/нет	N на плане	N фото	Содержание	Значимо для инвалида (категория)	Содержание	Виды работ
1.1	Вход (входы) на территорию	нет						
1.2	Путь (пути) движения на территории	есть		1	- нет информационных знаков для инвалидов.	КОСГУ	- установка информационных знаков для инвалидов, передвигающихся на креслах-колясках; - установка информационного знака на дверях корпуса (знак доступности для инвалидов).	Текущий ремонт, индивидуальное решение с ТСР.
1.3	Лестница (наружная)	нет						
1.4	Пандус (наружный)	нет						
1.5	Автостоянка и парковка	есть			нет автостоянки для лиц с ограниченными возможностями здоровья	КОСГУ	- выделить парковочное место для инвалидов; - установить знак "Парковка для инвалидов"; - отрисовать знак стоянки для инвалидов на асфальте. Привести в соответствие с СП 59.13330.2012	Текущий ремонт, индивидуальное решение с ТСР.
	ОБЩИЕ требования к зоне						ДП-И (О, С, Г, У)	Текущий ремонт, индивидуальное решение с ТСР.



## II Заключение по зоне:

Наименование структурно-функциональной зоны	Состояние доступности * (к пункту 3.4 Акта обследования ОИ)	Приложение		Рекомендации по адаптации (вид работы) ** к пункту 4.1 Акта обследования ОСИ
		№ на плане	№ фото	
Территория, прилегающая к зданию	ДП-И (О, С, Г, У)		1	Текущий ремонт, индивидуальное решение с ТСР

-----  
 \* указывается: ДП-В - доступно полностью всем; ДП-И (К, О, С, Г, У) – доступно полностью избирательно (указать категории инвалидов); ДЧ-В – доступно частично всем; ДЧ-И (К, О, С, Г, У) – доступно частично избирательно (указать категории инвалидов); ДУ – доступно условно, ВНД – недоступно;

\*\* указывается один из вариантов: не нуждается; ремонт (текущий, капитальный); индивидуальное решение с ТСР; технические решения невозможны - организация альтернативной формы обслуживания.

Комментарий к заключению: требуется текущий ремонт и индивидуальное решение с ТСР путей движения на территории. Установить информационные знаки для инвалидов. Выделить парковочное место для инвалидов.

Приложение 2  
к Акту обследования объекта социальной  
инфраструктуры к паспорту доступности  
объекта социальной инфраструктуры  
№ 3 от « 06 » июня 2016 г.

**I. Результаты обследования:  
2. Входа (входов) в здание  
ФГБОУ ВО Пермская ГСХА,  
Пермский край, г. Пермь, ул. Героев Хасана, 113.**

N п/п	Наименование функционально-планировочного элемента	Наличие элемента			Выявленные нарушения и замечания		Работы по адаптации объектов	
		есть/нет	N на плане	N фото	Содержание	Значимо для инвалида (категория)	Содержание	Виды работ
2.1	Лестница (наружная)	Есть			замечаний нет	КОСГУ	не нуждается	Не нуждается
2.2	Пандус (наружный)	Нет			нет наружного пандуса на ступенях (перед входными дверями)	К, О	установка пандуса на ступенях (перед входными дверями) - привести в соответствии с СП 59.13330.2012	Текущий ремонт
2.3	Входная площадка (перед дверью)	Есть		2, 3	отсутствует знак доступности на входе и кнопка вызова	КОСГУ	- установить знак доступности на входе; - установить кнопку вызова	Текущий ремонт, индивидуальное решение с ТСР.
2.4	Дверь (входная)	Есть		2, 3, 5	ширина створок дверных полотен менее 90 см; Дверные проемы имеют пороги	КОСГУ	привести в соответствии с СП 59.13330.2012: - убрать пороги в дверных проемах на пути к аудитории 4 а; - пересмотреть соотношение створок дверных полотен	Текущий ремонт, индивидуальное решение с ТСР.
2.5	Тамбур	Есть		4, 5	нет антискользящего покрытия.	КОСГУ	- установить антискользящее покрытие черный с контрастными вставками для слабовидящих.	Текущий ремонт, индивидуальное решение с ТСР.
	ОБЩИЕ требования к зоне						ДП-И (О, С, Г, У)	Текущий ремонт, индивидуальное решение с ТСР.



## II Заключение по зоне:

Наименование структурно-функциональной зоны	Состояние доступности * (к <u>пункту 3.4</u> Акта обследования ОИ)	Приложение		Рекомендации по адаптации (вид работы) ** к <u>пункту 4.1</u> Акта обследования ОИ
		№ на плане	№ фото	
Вход (входы) в здание	ДП-И (О, С, Г, У)		2, 3, 4, 5	Капитальный ремонт, текущий ремонт, индивидуальное решение с ТСР.

-----  
 \* указывается: ДП-В - доступно полностью всем; ДП-И (К, О, С, Г, У) - доступно полностью избирательно (указать категории инвалидов); ДЧ-В - доступно частично всем; ДЧ-И (К, О, С, Г, У) - доступно частично избирательно (указать категории инвалидов); ДУ - доступно условно, ВНД - недоступно;

\*\* указывается один из вариантов: не нуждается; ремонт (текущий, капитальный); индивидуальное решение с ТСР; технические решения невозможны - организация альтернативной формы обслуживания.

Комментарий к заключению: привести в соответствии СЦ 59.13330.2012: на входе установить знак доступности для инвалидов и лиц с ограниченными возможностями здоровья и кнопку вызова. В тамбуре установить антискользящее покрытие для слабовидящих. Установить пандус на ступенях (перед входными дверями).

Приложение 3  
к Акту обследования муниципального  
объекта социальной инфраструктуры к  
паспорту доступности объекта  
социальной инфраструктуры  
№ 3 от « 06 » июня 2016 г.

**I Результаты обследования:**

**3. Пути (путей) движения внутри здания  
(в т.ч. путей эвакуации)**

**ФГБОУ ВО, Пермский край, г. Пермь, ул. Героев Хасана, 113.**

N п/п	Наименование функционально-планировочного элемента	Наличие элемента			Выявленные нарушения и замечания		Работы по адаптации объектов	
		есть/нет	N на плане	N фото	Содержание	Значимо для инвалида (категория)	Содержание	Виды работ
3.1	Коридор (вестибюль, зона ожидания, галерея, балкон)	Есть		6	нет информационных знаков	КОСГУ	установить информационные знаки (привести в соответствие с СП 59.13330.2012)	Текущий ремонт, индивидуальное решение с ТСР.
3.2	Лестница (внутри здания)	Есть		7	нет контрастной разметки на лестницах (желтые полосы на ступенях, начало-конец ступеней)	С	выделить цветом краевые ступени лестничных маршей (привести в соответствие с СП 59.13330.2012)	Текущий ремонт, индивидуальное решение с ТСР.
3.3	Пандус (внутри здания)	Есть		8	ремонт пандуса	К	отремонтировать пандус (около кафе)	Текущий ремонт, индивидуальное решение с ТСР.
3.4	Лифт пассажирский (или подъемник)	Нет						
3.5	Дверь (в кафе)	Есть			ширина створок дверных полотен менее 90 см; Дверные проемы имеют пороги	КОСГУ	привести в соответствие с СП 59.13330.2012: - убрать пороги в дверных проемах на пути к аудитории 4 а; - пересмотреть соотношение створок дверных полотен	Текущий ремонт, индивидуальное решение с ТСР.
3.6	Пути эвакуации (в т.ч. зоны безопасности)	Есть		6	ширина створок дверных полотен менее 90 см; Дверные проемы имеют пороги, нет	КОСГУ	привести в соответствие с СП 59.13330.2012: - убрать пороги в дверных проемах на пути эвакуации; - пересмотреть	Текущий ремонт, индивидуальное решение с ТСР.



					тактильной мнемосхемы		соотношение створок дверных полотен у путей эвакуаций; - установить тактильную мнемосхему у путей эвакуации.	
	ОБЩИЕ требования к зоне						ДЧ-И (О, Г, У)	Текущий ремонт, индивидуальное решение с ТСР

## II Заключение по зоне:

Наименование структурно-функциональной зоны	Состояние доступности * (к пункту 3.4 Акта обследования ОИ)	Приложение		Рекомендации по адаптации (вид работы) ** к пункту 4.1 Акта обследования ОИ
		№ на плане	№ фото	
Пути движения внутри здания (в т.ч. пути эвакуации)	ДЧ-И (О, Г, У)		6, 7, 8	Текущий ремонт, индивидуальное решение с ТСР

\* указывается: ДП-В - доступно полностью всем; ДП-И (К, О, С, Г, У) - доступно полностью избирательно (указать категории инвалидов); ДЧ-В - доступно частично всем; ДЧ-И (К, О, С, Г, У) - доступно частично избирательно (указать категории инвалидов); ДУ - доступно условно, ВНД - недоступно;

\*\* указывается один из вариантов: не нуждается; ремонт (текущий, капитальный); индивидуальное решение с ТСР; технические решения невозможны - организация альтернативной формы обслуживания.

Комментарий к заключению: привести в соответствие с СП 59.13330.2012: установить информационные знаки, выделить цветом краевые ступени лестничных маршей, тактильных полос. Убрать пороги в дверных проемах на пути эвакуации, пересмотреть соотношение створок дверных полотен у путей эвакуаций, установить тактильную мнемосхему у путей эвакуации.

Приложение 4  
к Акту обследования объекта  
социальной инфраструктуры к  
паспорту доступности объекта  
социальной инфраструктуры  
№ 3 от « 06 » июня 2016 г.

**I. Результаты обследования:**

**4. Зоны целевого назначения здания  
(целевого посещения объекта)**

**Вариант I - зона обслуживания инвалидов  
ФГБОУ ВО Пермская ГСХА,  
Пермский край, г. Пермь, ул. Героев Хасана, 113.**

N п/п	Наименование функционально-планировочного элемента	Наличие элемента			Выявленные нарушения и замечания		Работы по адаптации объектов	
		есть/нет	N на плане	N фото	Содержание	Значимо для инвалида (категория)	Содержание	Виды работ
4.1	Кабинетная форма обслуживания	Есть		9	нет информационных знаков, отсутствует необходимое оборудование для инвалидов	КСГ	- установка звукового маяка (на дверях аудитории 1 а); - установить необходимое оборудование	Текущий ремонт, Индивидуальное решение с ТСР
4.2	Зальная форма обслуживания	Есть		10	замечаний нет	КОСГУ	не нуждается	Не нуждается
4.3	Прилавочная форма обслуживания	Нет						
4.4	Форма обслуживания с перемещением по маршруту	Нет						
4.5	Кабина индивидуального обслуживания	Нет						
	ОБЩИЕ требования к зоне						ДЧ-И (О,Г,У)	Текущий ремонт, Индивидуальное решение с ТСР.



## II. Заключение по зоне:

Наименование структурно-функциональной зоны	Состояние доступности * (к пункту 3.4 Акта обследования ОИ)	Приложение		Рекомендации по адаптации (вид работы) ** к пункту 4.1 Акта обследования ОИ
		№ на плане	№ фото	
Зоны целевого назначения здания (целевого посещения объекта)	ДЧ-И (О,Г,У)		9, 10	Текущий ремонт, Индивидуальное решение с ТСР

-----  
 \* указывается: ДП-В - доступно полностью всем; ДП-И (К, О, С, Г, У) - доступно полностью избирательно (указать категории инвалидов); ДЧ-В - доступно частично всем; ДЧ-И (К, О, С, Г, У) - доступно частично избирательно (указать категории инвалидов); ДУ - доступно условно, ВНД - недоступно;

\*\* указывается один из вариантов: не нуждается; ремонт (текущий, капитальный); индивидуальное решение с ТСР; технические решения невозможны - организация альтернативной формы обслуживания.

Комментарий к заключению: установить звуковой маяк (на дверях аудитории 1а). Установить необходимое оборудование в аудиторию 1а.

Приложение 5  
к Акту обследования  
муниципального объекта социальной  
инфраструктуры к паспорту  
доступности объекта социальной  
инфраструктуры  
№ 3 от « 06 » июня 2016 г.

**I. Результаты обследования:**

**5. Санитарно-гигиенических помещений  
ФГБОУ ВО Пермская ГСХА,  
Пермский край, г. Пермь, ул. Героев Хасана, 113.**

N п/п	Наименование функционально-планировочного элемента	Наличие элемента			Выявленные нарушения и замечания		Работы по адаптации объектов	
		есть/нет	N на плане	N фото	Содержание	Значимо для инвалида (категория)	Содержание	Виды работ
5.1	Туалетная комната для инвалидов	Нет			Нет специального оборудования (поручни, информационные знаки, противоскользящее покрытие пола) для категорий инвалидов К,О,С	КОС	- заменить двери (в соответствии с СП 59.13330.2012); - устройство санитарного узла; - оборудовать туалетную комнату в соответствии с СП 59.13330.2012	Текущий ремонт, Индивидуальное решение с ТСР
5.2	Душевая / ванная комната	Нет						
5.3	Бытовая комната (гардеробная)	Нет						
	ОБЩИЕ требования к зоне						ДЧ-И (Г,У)	Текущий ремонт, индивидуальное решение с ТСР.

**II. Заключение по зоне:**

Наименование структурно-функциональной зоны	Состояние доступности * (к пункту 3.4 Акта обследования ОИ)	Приложение		Рекомендации по адаптации (вид работы) ** к пункту 4.1 Акта обследования ОИ
		N на плане	N фото	
Санитарно-гигиенических помещений	ДЧ-И (Г,У)			Текущий ремонт, индивидуальное решение с ТСР.



-----  
\* указывается: ДП-В - доступно полностью всем; ДП-И (К, О, С, Г, У) - доступно полностью избирательно (указать категории инвалидов); ДЧ-В - доступно частично всем; ДЧ-И (К, О, С, Г, У) - доступно частично избирательно (указать категории инвалидов); ДУ - доступно условно, ВНД - недоступно;

\*\* указывается один из вариантов: не нуждается; ремонт (текущий, капитальный); индивидуальное решение с ТСР; технические решения невозможны - организация альтернативной формы обслуживания.

Комментарий к заключению: устройство санитарного узла. Оборудовать туалетную комнату в соответствии с СП 59.13330.2012.

Приложение 6  
к Акту обследования муниципального  
объекта социальной инфраструктуры к  
паспорту доступности объекта  
социальной инфраструктуры  
№ 3 от « 06 » июня 2016 г.

**I. Результаты обследования:**

**6. Системы информации на объекте  
ФГБОУ ВО Пермская ГСХА,  
Пермский край, г. Пермь, ул. Героев Хасана, 113.**

N п/п	Наименование функционально-планировочного элемента	Наличие элемента			Выявленные нарушения и замечания		Работы по адаптации объектов	
		есть/нет	N на плане	N фото	Содержание	Значимо для инвалида (категория)	Содержание	Виды работ
6.1	Визуальные средства	Нет			отсутствуют тактильные средства получения информации (контрастные цветовые полосы, информационные, указательные знаки)	КОСГУ	привести в соответствие СП 59.13330.2012: - установить тактильные средства получения информации (контрастные цветовые полосы, информационные, указательные знаки).	Текущий ремонт, Индивидуальное решение с ТСР
6.2	Акустические средства	Нет			нет акустических средств	КОСГУ	установка аудиовизуальных, информационно-справочных систем (установка спец. оборудования для категорий инвалидов С,Г)	Текущий ремонт, Индивидуальное решение с ТСР
6.3	Тактильные средства	Нет			отсутствуют тактильные средства в местах движения и получения услуги (направляющие тактильная разметка, тактильная мнемосхема)	С	разместить тактильные средства в местах движения и получения услуг и установка тактильных мнемосхем (привести в соответствие СП 59.13330.2012)	Текущий ремонт, Индивидуальное решение с ТСР
	ОБЩИЕ требования к зоне						ВНД	Текущий ремонт, Индивидуальное решение с ТСР.

## II Заключение по зоне:

Наименование структурно-функциональной зоны	Состояние доступности * (к пункту 3.4 Акта обследования ОИ)	Приложение		Рекомендации по адаптации (вид работы) ** к пункту 4.1 Акта обследования ОИ
		№ на плане	№ фото	
Системы информации на объекте	ВНД			Текущий ремонт, Индивидуальное решение с ТСП.

-----  
 \* указывается: ДП-В – доступно полностью всем; ДП-И (К, О, С, Г, У) – доступно полностью избирательно (указать категории инвалидов); ДЧ-В – доступно частично всем; ДЧ-И (К, О, С, Г, У) – доступно частично избирательно (указать категории инвалидов); ДУ – доступно условно, ВНД – недоступно;

\*\* указывается один из вариантов: не нуждается; ремонт (текущий, капитальный); индивидуальное решение с ТСП; технические решения невозможны - организация альтернативной формы обслуживания.

Комментарий к заключению: привести в соответствие СП.59.13330.2012:

установить тактильные средства получения информации в местах движения и получения услуги, установить акустические средства информации.



Территория прилегающая к зданию (участок).



Фото № 1  
Территория прилегающая к зданию

**2. Вход (входы) в здание.**



Фото № 2  
Дверь входная



Фото № 3  
Входная площадка (перед дверью)





Фото № 4  
Тамбур



Фото № 5  
Тамбур



### 3. Путь (пути) движения внутри.



Фото № 6  
Зона ожидания, входная дверь



Фото № 7  
Коридор, аудитория 1 а, пандус

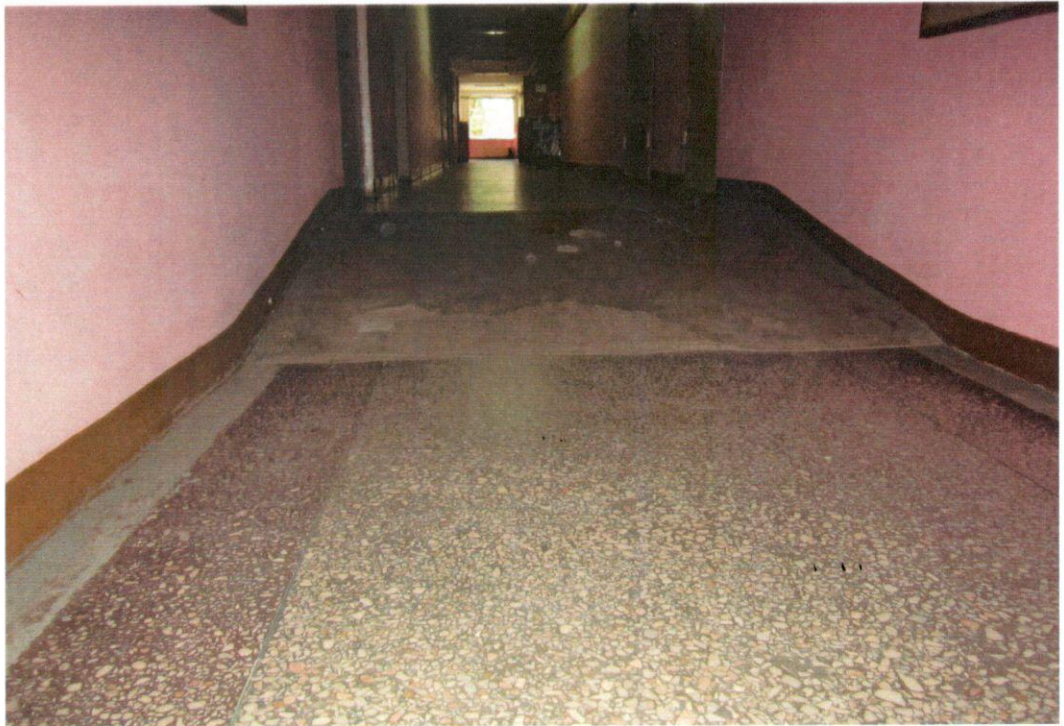


Фото № 8  
Пандус (внутри здания)



**4. Зона целевого назначения здания (целевого посещения объекта)**



Фото № 9  
Аудитория 1 а



Фото № 10  
Вестибюль (зона ожидания)