

Приложение 1
к Акту обследования объекта социальной
инфраструктуры к паспорту доступности
объекта социальной инфраструктуры
№ 1 от « 06 » июня 2016 г.

I. Результаты обследования:

**1. Территории, прилегающей к зданию (участка)
ФГБОУ ВО Пермская ГСХА,
Пермский край, г. Пермь, ул. Петропавловская, 23**

N п/п	Наименование функционального-планировочного элемента	Наличие элемента			Выявленные нарушения и замечания		Работы по адаптации объектов	
		есть/нет	N на плане	N фото	Содержание	Значимо для инвалида (категория)	Содержание	Виды работ
1.1	Вход (входы) на территорию	нет						
1.2	Путь (пути) движения на территории	есть		1, 2	-неравномерное асфальтовое покрытие; - нет информационных знаков для инвалидов.	КОСГУ +	- ремонт пешеходных дорожек с асфальтобетонным покрытием (полномочия Администрации Ленинского района); - установка информационных знаков для инвалидов, передвигающихся на креслах-колясках; - установка информационного знака на дверях гл. корпуса (знак доступности для инвалидов); - установка таблички с режимом и графиком работы на рельефно-точечном языке Брайля (для инвалидов по зрению);	Текущий ремонт, индивидуальное решение с ТСР.
1.3	Лестница (наружная)	есть		3	- изношена лестница на пешеходном тротуаре на углу улиц Петропавловская, 23 и 25 Октября, 10; -нет контрастной разметки (желтые полосы на ступенях, начало-конец ступеней);	КОСГУ	- ремонт лестниц на пешеходном тротуаре на углу улиц Петропавловская, 23 и 25 Октября, 10 (полномочия Администрации Ленинского района); - нанесение контрастной разметки (желтые полосы на ступенях, начало-конец ступеней);	Текущий ремонт, индивидуальное решение с ТСР.
1.4	Пандус (наружный)	есть		4	замечаний нет	КОСГУ	не нуждается	Не нуждается
1.5	Автостоянка и	есть			нет автостоянки	КОСГУ +	привести в соответствие	Текущий

	парковка				для лиц с ограниченными возможностями здоровья		с СП 59.13330.2012: - выделить парковочное место для инвалидов; - установить знак "Парковка для инвалидов"; - отрисовать знак стоянки для инвалидов на асфальте.	ремонт, индивидуальное решение с ТСР.
	ОБЩИЕ требования к зоне						ДП-И (О, С, Г, У)	Текущий ремонт, индивидуальное решение с ТСР.

II Заключение по зоне:

Наименование структурно-функциональной зоны	Состояние доступности * (к пункту 3.4 Акта обследования ОИ)	Приложение		Рекомендации по адаптации (вид работы) ** к пункту 4.1 Акта обследования ОСИ
		№ на плане	№ фото	
Территория, прилегающая к зданию	ДП-И (О, С, Г, У)		1, 2, 3, 4	Текущий ремонт, индивидуальное решение с ТСР

* указывается: ДП-В - доступно полностью всем; ДП-И (К, О, С, Г, У) – доступно полностью избирательно (указать категории инвалидов); ДЧ-В – доступно частично всем; ДЧ-И (К, О, С, Г, У) – доступно частично избирательно (указать категории инвалидов); ДУ – доступно условно, ВНД – недоступно;

** указывается один из вариантов: не нуждается; ремонт (текущий, капитальный); индивидуальное решение с ТСР; технические решения невозможны - организация альтернативной формы обслуживания.

Комментарий к заключению: требуется текущий ремонт и индивидуальное решение с ТСР путей движения на территории. Отремонтировать асфальтовое покрытие на пересечении улиц 25 Октября и Петропавловская, 23 (полномочия Администрации Ленинского района). Нанести контрастную разметку (желтые полосы на ступенях, начало-конец ступеней). Установить информационные знаки для инвалидов. Выделить парковочное место для инвалидов во дворе Академии.

Приложение 2

к Акту обследования объекта социальной инфраструктуры к паспорту доступности объекта социальной инфраструктуры № 1 от « 06 » июня 2016 г.

I. Результаты обследования: 2. Входа (входов) в здание ФГБОУ ВО Пермская ГСХА, Пермский край, г. Пермь, ул. Петропавловская, 23

N п/п	Наименование функционально-планировочного элемента	Наличие элемента			Выявленные нарушения и замечания		Работы по адаптации объектов	
		есть/нет	N на плане	N фото	Содержание	Значимо для инвалида (категория)	Содержание	Виды работ
2.1	Лестница (наружная)	Нет						
2.2	Пандус (наружный) во дворе корпуса	Нет			нет пандуса на пороге дверного проема (во дворе здания Академии)	К, О	привести в соответствии с СП 59.13330.2012: - установка пандуса на пороге дверного проема (во дворе здания Академии)	Текущий ремонт
2.3	Входная площадка (перед дверью на ул. 25 Октября – главный вход в Академию)	Есть		5,6	отсутствует знак доступности на входе и кнопка вызова	КОСГУ	- установить знак доступности на входе; - установить кнопку вызова	Текущий ремонт, индивидуальное решение с ТСР.
2.4	Дверь (входная)	Есть		7, 8	замечаний нет	КОСГУ	не нуждается	Не нуждается
2.5	Тамбур	Есть		9, 10	износ антискользящего покрытия.	КОСГУ	- установить антискользящее покрытие черный с контрастными вставками для слабовидящих.	Текущий ремонт, индивидуальное решение с ТСР.
	ОБЩИЕ требования к зоне						ДП-И (О, С, Г, У)	Текущий ремонт, индивидуальное решение с ТСР.

II Заключение по зоне:

Наименование структурно-функциональной зоны	Состояние доступности * (к пункту 3.4 Акта обследования ОИ)	Приложение		Рекомендации по адаптации (вид работы) ** к пункту 4.1 Акта обследования ОИ
		№ на плане	№ фото	
Вход (входы) в здание	ДП-И (О, С, Г, У)		5, 6, 7, 8, 9, 10	Текущий ремонт, индивидуальное решение с ТСП.

 * указывается: ДП-В - доступно полностью всем; ДП-И (К, О, С, Г, У) - доступно полностью избирательно (указать категории инвалидов); ДЧ-В - доступно частично всем; ДЧ-И (К, О, С, Г, У) - доступно частично избирательно (указать категории инвалидов); ДУ - доступно условно, ВНД - недоступно;

** указывается один из вариантов: не нуждается; ремонт (текущий, капитальный); индивидуальное решение с ТСП; технические решения невозможны - организация альтернативной формы обслуживания.

Комментарий к заключению: на главном входе в Академию установить знак доступности, кнопку вызова. В соответствии СП 59.13330.2012 установить пандус на пороге дверного проема во дворе здания Академии. В тамбуре главного входа положить антискользящее покрытие для слабовидящих.

Приложение 3
к Акту обследования муниципального
объекта социальной инфраструктуры к
паспорту доступности объекта
социальной инфраструктуры
№ 1 от « 06 » июня 2016 г.

I Результаты обследования:

**3. Пути (путей) движения внутри здания
(в т.ч. путей эвакуации)**

ФГБОУ ВО, Пермский край, г. Пермь, ул. Петропавловская, 23

№ п/п	Наименование функционально-планировочного элемента	Наличие элемента			Выявленные нарушения и замечания		Работы по адаптации объектов	
		есть/нет	№ на плане	№ фото	Содержание	Значимо для инвалида (категория)	Содержание	Виды работ
3.1	Коридор (вестибюль, зона ожидания, галерея, балкон)	Есть		11, 12, 13, 14	нет информационных знаков, нет тактильных полос	КОСГУ	привести в соответствие СП 59.13330.2012: - установить информационные знаки; - установить информационный киоск; -установить звуковой маяк (на дверях отдела организации приема); -нанести тактильные полосы.	Текущий ремонт, индивидуальное решение с ТСР.
3.2	Лестница (внутри здания)	Есть		15, 16, 17	нет контрастной разметки на лестницах (желтые полосы на ступенях, начало-конец ступеней)	С	привести в соответствие СП 59.13330.2012: выделить цветом краевые ступени лестничных маршей (желтые полосы на ступенях, начало-конец ступеней)	Текущий ремонт, индивидуальное решение с ТСР.
3.3	Пандус (внутри здания)	Нет						
3.4	Лифт пассажирский (или подъемник)	Нет						
3.5	Дверь	Есть			ширина створок дверных полотен менее 90 см; Дверные проемы имеют пороги	КОСГУ	привести в соответствие с СП 59.13330.2012: - убрать пороги в дверных проемах на пути к аудитории 4 а; - пересмотреть	Текущий ремонт, индивидуальное решение с ТСР.

							соотношение створок дверных полотен.	
3.6	Пути эвакуации (в т.ч. зоны безопасности)	Есть		18, 19	ширина створок дверных полотен менее 90 см; Дверные проемы имеют пороги, нет тактильной мнемосхемы	КОСГУ	привести в соответствие с СП 59.13330.2012: - убрать пороги в дверных проемах на пути эвакуации; - пересмотреть соотношение створок дверных полотен у путей эвакуаций; - установить тактильную мнемосхему у путей эвакуации.	Текущий ремонт, индивидуальное решение с ТСР.
	ОБЩИЕ требования к зоне						ДЧ-И (О, Г, У)	Текущий ремонт, индивидуальное решение с ТСР

II Заключение по зоне:

Наименование структурно-функциональной зоны	Состояние доступности * (к пункту 3.4 Акта обследования ОИ)	Приложение		Рекомендации по адаптации (вид работы) ** к пункту 4.1 Акта обследования ОИ
		№ на плане	№ фото	
Пути движения внутри здания (в т.ч. пути эвакуации)	ДЧ-И (О, Г, У)		11, 12, 13, 14, 15, 16, 17, 18, 19	Текущий ремонт, индивидуальное решение с ТСР

* указывается: ДП-В - доступно полностью всем; ДП-И (К, О, С, Г, У) - доступно полностью избирательно (указать категории инвалидов); ДЧ-В - доступно частично всем; ДЧ-И (К, О, С, Г, У) - доступно частично избирательно (указать категории инвалидов); ДУ - доступно условно, ВНД - недоступно;

** указывается один из вариантов: не нуждается; ремонт (текущий, капитальный); индивидуальное решение с ТСР; технические решения невозможны - организация альтернативной формы обслуживания.

Комментарий к заключению: внутри здания установить информационные знаки и информационный киоск. Установить звуковой маяк (на дверях отдела организации приема). Выделить цветом краевые ступени лестничных маршей (желтые полосы на ступенях, начало-конец ступеней), тактильных полос. Привести в соответствие с СП 59.13330.2012:

- убрать пороги в дверных проемах на пути эвакуации;
- пересмотреть соотношение створок дверных полотен у путей эвакуаций;
- установить тактильную мнемосхему у путей эвакуации.

Приложение 4
к Акту обследования объекта
социальной инфраструктуры к
паспорту доступности объекта
социальной инфраструктуры
№ 1 от « 06 » июня 2016 г.

I. Результаты обследования:

**4. Зоны целевого назначения здания
(целевого посещения объекта)**

**Вариант I - зона обслуживания инвалидов
ФГБОУ ВО Пермская ГСХА,
Пермский край, г. Пермь, ул. Петропавловская, 23**

N п/п	Наименование функционально-планировочного элемента	Наличие элемента			Выявленные нарушения и замечания		Работы по адаптации объектов	
		есть/нет	N на плане	N фото	Содержание	Значимо для инвалида (категория)	Содержание	Виды работ
4.1	Кабинетная форма обслуживания	Есть		20, 21	нет информационных знаков, отсутствует необходимое оборудование для инвалидов	КСГ	- установить звуковой маяк (на дверях аудитории № 4а); - установить необходимое оборудование (в аудиторию № 4а)	Текущий ремонт, Индивидуальное решение с ТСР
4.2	Зальная форма обслуживания	Есть			замечаний нет	КОСГУ	не нуждается	Не нуждается
4.3	Прилавочная форма обслуживания	Нет						
4.4	Форма обслуживания с перемещением по маршруту	Нет						
4.5	Кабина индивидуального обслуживания	Нет						
	ОБЩИЕ требования к зоне						ДЧ-И (О,Г,У)	Текущий ремонт, Индивидуальное решение с ТСР.

II. Заключение по зоне:

Наименование структурно-функциональной зоны	Состояние доступности * (к пункту 3.4 Акта обследования ОИ)	Приложение		Рекомендации по адаптации (вид работы) ** к пункту 4.1 Акта обследования ОИ
		№ на плане	№ фото	
Зоны целевого назначения здания (целевого посещения объекта)	ДЧ-И (О,Г,У)		20, 21	Текущий ремонт, Индивидуальное решение с ТСР

 * указывается: ДП-В - доступно полностью всем; ДП-И (К, О, С, Г, У) - доступно полностью избирательно (указать категории инвалидов); ДЧ-В - доступно частично всем; ДЧ-И (К, О, С, Г, У) - доступно частично избирательно (указать категории инвалидов); ДУ - доступно условно, ВНД - недоступно;

** указывается один из вариантов: не нуждается; ремонт (текущий, капитальный); индивидуальное решение с ТСР; технические решения невозможны - организация альтернативной формы обслуживания.

Комментарий к заключению: для свободного доступа инвалидов и лиц с ограниченными возможностями здоровья установить звуковой маяк (на дверях аудитории № 4 а). Установить необходимое оборудование в аудиторию № 4а.

Приложение 5
к Акту обследования
муниципального объекта социальной
инфраструктуры к паспорту
доступности объекта социальной
инфраструктуры
№ 1 от « 06 » июня 2016 г.

I. Результаты обследования:

**5. Санитарно-гигиенических помещений
ФГБОУ ВО Пермская ГСХА,
Пермский край, г. Пермь, ул. Петропавловская, 23**

N п/п	Наименование функционально-планировочного элемента	Наличие элемента			Выявленные нарушения и замечания		Работы по адаптации объектов	
		есть/нет	N на плане	N фото	Содержание	Значимо для инвалида (категория)	Содержание	Виды работ
5.1	Туалетная комната для инвалидов	Нет		22, 23	нет специального оборудования (поручни, информационные знаки, противоскользящее покрытие пола) для категорий инвалидов К,О,С	КОС	- устройство санитарного узла; - оборудовать туалетную комнату в соответствии с СП 59.13330.2012	Капитальный ремонт, индивидуальное решение с ТСР
5.2	Душевая / ванная комната	Нет						
5.3	Бытовая комната (гардеробная)	Есть			замечаний нет	КОСГУ	не нуждается	Не нуждается
	ОБЩИЕ требования к зоне						ДЧ-И (Г,У)	Капитальный ремонт, индивидуальное решение с ТСР.

II. Заключение по зоне:

Наименование структурно-функциональной зоны	Состояние доступности * (к пункту 3.4 Акта обследования ОИ)	Приложение		Рекомендации по адаптации (вид работы) ** к пункту 4.1 Акта обследования ОИ
		N на плане	N фото	
Санитарно-гигиенических помещений	ДЧ-И (Г,У)		22, 23	Капитальный ремонт, индивидуальное решение с ТСР.

* указывается: ДП-В - доступно полностью всем; ДП-И (К, О, С, Г, У) - доступно полностью избирательно (указать категории инвалидов); ДЧ-В - доступно частично всем; ДЧ-И (К, О, С, Г, У) - доступно частично избирательно (указать категории инвалидов); ДУ - доступно условно, ВНД - недоступно;

** указывается один из вариантов: не нуждается; ремонт (текущий, капитальный); индивидуальное решение с ТСП; технические решения невозможны - организация альтернативной формы обслуживания.

Комментарий к заключению: устройство санитарного узла. В соответствии с СП 59.13330.2012 оборудовать туалетную комнату.

Приложение 6
к Акту обследования муниципального
объекта социальной инфраструктуры к
паспорту доступности объекта
социальной инфраструктуры
№ 1 от « 06 » июня 2016 г.

I. Результаты обследования:

**6. Системы информации на объекте
ФГБОУ ВО Пермская ГСХА,
Пермский край, г. Пермь, ул. Петропавловская, 23**

N п/п	Наименование функционально-планировочного элемента	Наличие элемента			Выявленные нарушения и замечания		Работы по адаптации объектов	
		есть/нет	N на плане	N фото	Содержание	Значимо для инвалида (категория)	Содержание	Виды работ
6.1	Визуальные средства	Нет			отсутствуют тактильные средства получения информации (контрастные цветовые полосы, информационные, указательные знаки)	КОСГУ	привести в соответствие СП 59.13330.2012: - установить тактильные средства получения информации (контрастные цветовые полосы, информационные, указательные знаки)	Текущий ремонт, индивидуальное решение с ТСР
6.2	Акустические средства	Нет			нет акустических средств	КОСГУ	установить аудиовизуальные, информационно-справочные системы (электронный информационный киоск, установка специального оборудования для категорий инвалидов С,Г)	Текущий ремонт, индивидуальное решение с ТСР
6.3	Тактильные средства	Нет			отсутствуют тактильные средства в местах движения и получения услуги (Направляющие тактильная разметка, Тактильная мнемосхема)	С	привести в соответствие СП 59.13330.2012: разместить тактильные средства в местах движения и получения услуг и установка тактильных мнемосхем.	Текущий ремонт, индивидуальное решение с ТСР
	ОБЩИЕ требования к зоне						ВНД	Текущий ремонт, индивидуальное решение с ТСР.

II Заключение по зоне:

Наименование структурно-функциональной зоны	Состояние доступности * (к пункту 3.4 Акта обследования ОИ)	Приложение		Рекомендации по адаптации (вид работы) ** к пункту 4.1 Акта обследования ОИ
		№ на плане	№ фото	
Системы информации на объекте	ВНД			Текущий ремонт, индивидуальное решение с ТСР.

 * указывается: ДП-В – доступно полностью всем; ДП-И (К, О, С, Г, У) – доступно полностью избирательно (указать категории инвалидов); ДЧ-В – доступно частично всем; ДЧ-И (К, О, С, Г, У) – доступно частично избирательно (указать категории инвалидов); ДУ – доступно условно, ВНД – недоступно;

** указывается один из вариантов: не нуждается; ремонт (текущий, капитальный); индивидуальное решение с ТСР; технические решения невозможны - организация альтернативной формы обслуживания.

Комментарий к заключению: привести в соответствие СП 59:13330.2012:

- установить тактильные средства получения информации в местах движения и получения услуги; - установить акустические средства информации.

1. Территория, прилегающая к зданию (участок).



Фото № 1

Пешеходные дорожки на пересечений ул. 25 Октября, 10 и ул. Петропавловской, 23



Фото № 2

Пешеходная дорожка на ул. 25 Октября, 10 (около главного входа)



Фото № 3

Лестница (наружная). Ступеньки на пересечений ул. 25 Октября, 10 и ул. Петропавловской, 23



Фото № 4

Пандус на пересечений ул. 25 Октября, 10 и ул. Петропавловской, 23

2. Вход (входы) в здание.

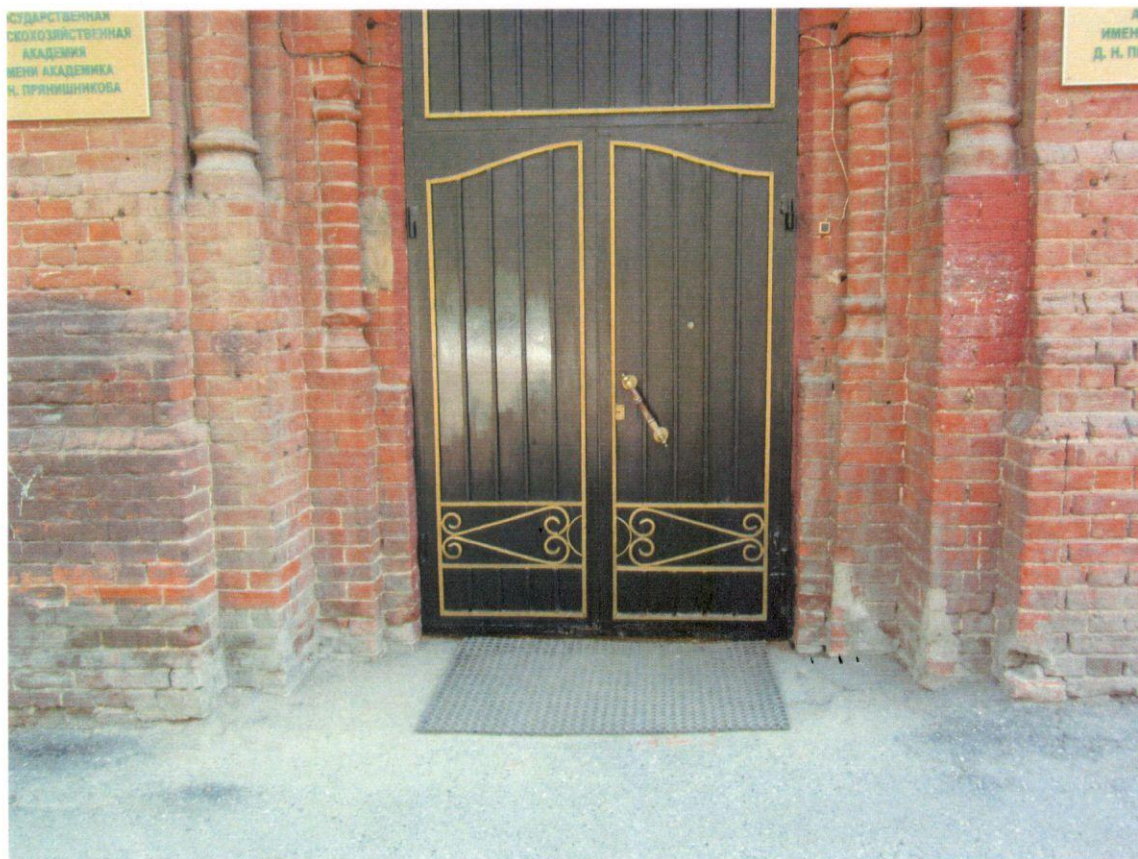


Фото № 5

Входная площадка перед дверью с ул. 25 Октября, 10 (главный вход)



Фото № 6

Входная площадка перед дверью с ул. Петропавловская, 23



Фото № 7

Дверь (входная) со стороны ул. 25 Октября, 10 (главный вход)



Фото № 8

Дверь (входная) со стороны ул. Петропавловская, 23
(вход со стороны ул. Петропавловской)



Фото № 9
Тамбур (главного входа)



Фото № 10
Тамбур (главного входа)

3. Путь (пути) движения внутри.



Фото № 11
Зона ожидания (вестибюль)



Фото № 12
Зона ожидания (вестибюль)



Фото № 13
Зона ожидания (вестибюль)



Фото № 14
Гардеробная



Фото № 15
Лестница (внутри здания)



Фото № 16
Лестница (внутри здания)

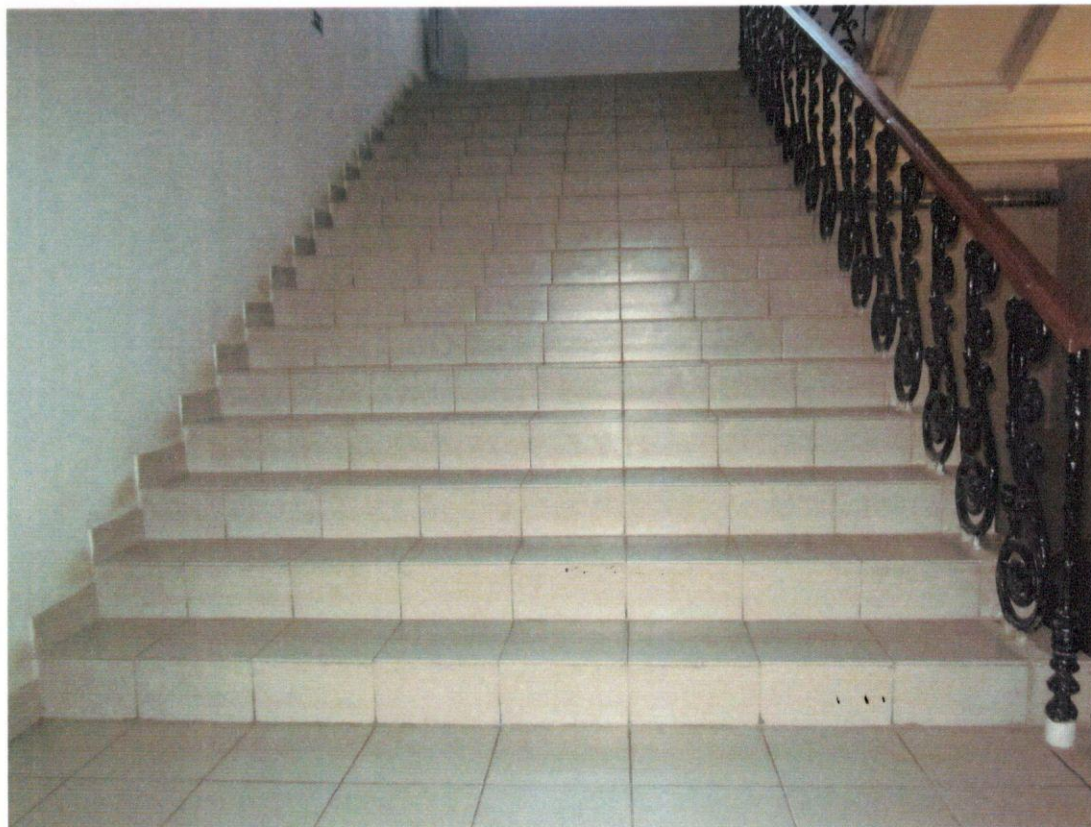


Фото № 17
Лестница (внутри здания)



Фото № 18
Пути эвакуации
29



Фото № 19
Пути эвакуации

4. Зона целевого назначения здания (целевого посещения объекта)

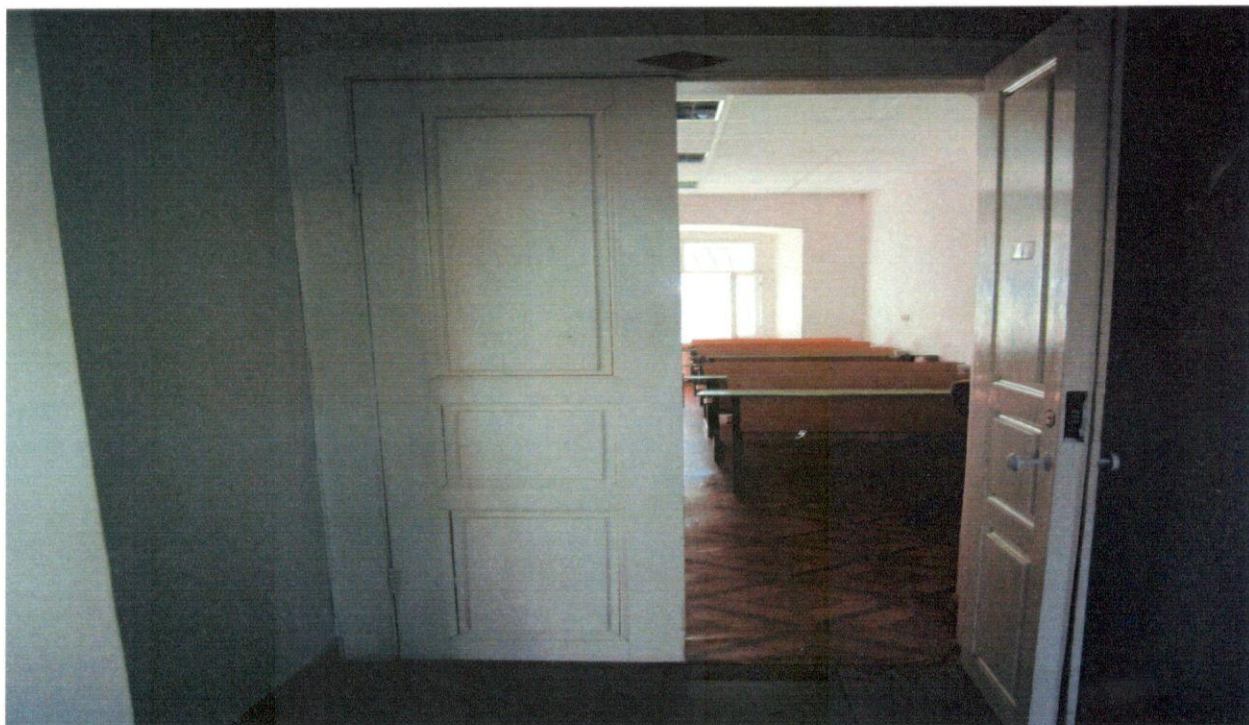


Фото № 20
Вход в кабинет 4 а
30

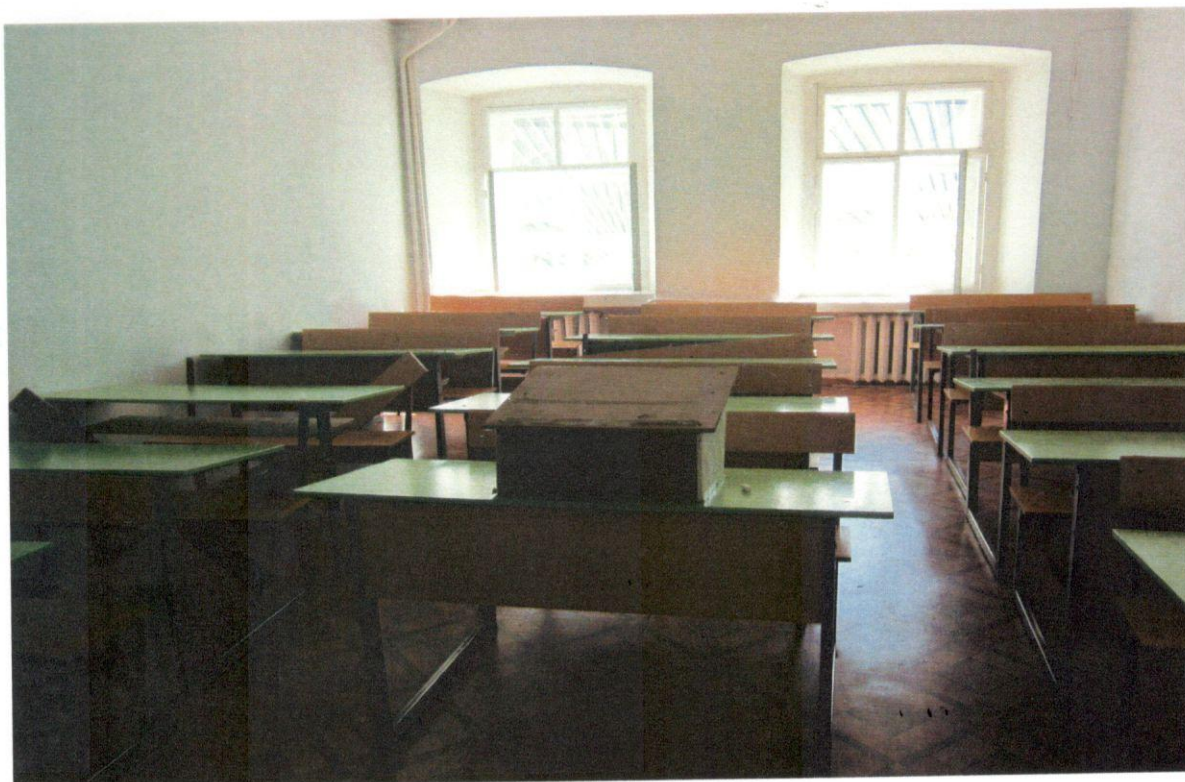


Фото № 21
Кабинет 4 а

5. Санитарно-гигиенические помещения



Фото № 22
Место для санитарной комнаты



Фото № 23
Место для санитарной комнаты