

Приложение 2
к паспорту доступности
объекта социальной
инфраструктуры № 6



УТВЕРЖДАЮ
И.о. ректора
ФГБОУ ВО Пермский ГАТУ
А.П. Андреев
«04» августа 2020 г.

АКТ

**обследования объекта социальной инфраструктуры
к паспорту доступности объекта социальной инфраструктуры № 6**

г. Пермь

«04» августа 2020 г.

I. Общие сведения об объекте

- 1.1. Наименование (вид) объекта – ФГБОУ ВО Пермский ГАТУ.
- 1.2. Адрес объекта – 614025 Россия, Пермский край, г. Пермь, Свердловский район, ул. Героев Хасана, д.111
- 1.3. Сведения о размещении объекта: 3-этажное здание учебно-лабораторного корпуса.
Назначение: нежилое здание, общая площадь 5077,5 кв.м.
- 1.4. Год завершения строительства – 1992, последнего капитального ремонта – не было.
- 1.5. Дата предстоящих плановых ремонтных работ:
текущего – 2021-2022 г.,
капитального – нет.
- 1.6. Сведения об организации, расположенной на объекте:
 - 1.6.1. название организации (учреждения) – федеральное государственное бюджетное образовательное учреждение высшего образования «Пермский государственный аграрно-технологический университет имени академика Д.Н. Прянишникова», ФГБОУ ВО Пермский ГАТУ;
 - 1.6.2. юридический адрес организации (учреждения) – 614990, Россия, Пермский край, г. Пермь, ул. Петропавловская, д. 23;
 - 1.6.3. основание для пользования объектом – оперативное управление;
 - 1.6.4. форма собственности – государственная;
 - 1.6.5. территориальная принадлежность – федеральная.
- 1.7. Вышестоящая организация (наименование) – Министерство сельского хозяйства Российской Федерации.
- 1.8. Адрес вышестоящей организации, другие координаты – 107996, г. Москва, Орликов переулок, д. 1/11.

II. Характеристика деятельности организации на объекте

Федеральное государственное бюджетное образовательное учреждение высшего образования «Пермский государственный аграрно-технологический университет имени академика Д.Н. Прянишникова» (далее – ФГБОУ ВО Пермский ГАТУ, Университет) осуществляет подготовку обучающихся по разным уровням образования на основе федеральных государственных образовательных стандартов высшего образования по основным образовательным программам бакалавриата, специалитета, магистратуры и подготовки научно-педагогических кадров в аспирантуре (очная, очно-заочная и заочная форма). Характеристика образовательных программ в разрезе численности контингента программ разного уровня приведена ниже (по данным на 01.10.2019):

Уровень образования	Виды программ	Число программ, реализуемых организацией	Число программ, на которые осуществлён приём	Численность обучающихся	в т.ч. по формам обучения		
					очной	очно-заочной	заочной
Высшее образование	бакалавриата	24	24	5484	2172	63	3249
	специалитета	2	2	396	245	-	151
	магистратуры	17	17	459	308	-	151
	подготовки научно-педагогических кадров в аспирантуре	11	10	61	37	-	24

Реализация основных образовательных программ высшего образования осуществляется на семи факультетах силами профессорско-преподавательского состава 32 кафедрами по 11 укрупненным группам специальностей (направлениям подготовки).

В Университете преподавателями и научными сотрудниками ведется активная научно-исследовательская работа. Многолетний опыт исследований и имеющиеся достижения в различных научных направлениях привели к формированию научных школ. На сегодняшний день статусу научной школы отвечают 12 исследовательских коллективов.

Миссия

Инновационное развитие аграрного образования и науки для обеспечения рынка труда высококвалифицированными специалистами, соответствующих российским и международным стандартам качества.

Видение

Пермский государственный аграрно-технологический университет имени академика Д.Н. Прянишникова – это один из ведущих, динамично

развивающихся, многопрофильных центров аграрного образования и науки Приволжского федерального округа.

Стратегической целью ФГБОУ ВО Пермский ГАТУ является формирование инновационной инфраструктуры, позволяющей осуществлять интеграцию науки, образования и производства при подготовке высококвалифицированных выпускников и передаче инновационных агротехнологий в АПК Пермского края.

III. Состояние доступности объекта для инвалидов и других маломобильных групп населения (МГ)

3.1. Путь следования к объекту пассажирским транспортом (описать маршрут движения с использованием пассажирского транспорта) – ближайшая остановка «Молкомбинат», проезд автобусами: 19, 121.

Наличие адаптированного пассажирского транспорта к объекту – нет.

3.2. Путь к объекту от ближайшей остановки пассажирского транспорта:

3.2.1. расстояние до объекта от остановки транспорта 800 м;

3.2.2. время движения (пешком) 10 минут;

3.2.3. наличие выделенного от проезжей части пешеходного пути – да;

3.2.4. перекресток регулируемый со светофором – ул. Героев Хасана (остановка «Молкомбинат»);

3.2.5. информация на пути следования к объекту: нет;

3.2.6. перепады высоты на пути: частично.

Их обустройство для инвалидов на коляске: нет.

3.3. Организация доступности объекта для инвалидов - форма обслуживания*

* с учетом СП 59.13330.2016 Свод правил. Доступность зданий и сооружений для маломобильных групп населения. Актуализированная редакция СНиП 35-01-2001 (утв. приказом Минстроя России от 14.11.2016 №798/пр):

№	Категория инвалидов (вид нарушения)	Вариант организации доступности объекта*
1	Все категории инвалидов и МГН	
	в том числе инвалиды:	
2	передвигающиеся на креслах-колясках	«ВНД»
3	с нарушениями опорно-двигательного аппарата	«ДУ»
4	с нарушениями зрения	«ДУ»
5	с нарушениями слуха	«ДУ»
6	с нарушениями умственного развития	«ДУ»

* - указывается один из вариантов: «А», «Б», «ДУ», «ВНД».

А – доступность всех зон и помещений;

Б – доступны специально выделенные участки и помещения;

ДУ – доступно условно (дополнительная помощь сотрудника);

ВНД – временно недоступно.

3.4. Состояние доступности основных структурно-функциональных зон:

№	Основные структурно-функциональные зоны	Состояние доступности, в том числе для основных категорий инвалидов **	№ фото
1	Территория, прилегающая к зданию (участок)	ДП-И (О, С, Г, У) ДЧ-И (К)	1
2	Вход (входы) в здание	ДЧ-И (О, С, Г, У) ВНД (К)	2, 3, 4
3	Путь (пути) движения внутри здания (в том числе пути эвакуации)	ДЧ-И (О, С, Г, У) ВНД (К)	5, 6, 7
4	Зона целевого назначения здания (целевого посещения объекта – аудитории)	ДЧ-И (О, С, Г, У) ВНД (К)	8, 9, 10, 11, 12, 13
5	Санитарно-гигиеническое помещение	ДЧ-И (О, С, Г, У) ВНД (К)	14
6	Система информации на объекте	ВНД (С)	-

** Указывается: ДП-В - доступно полностью всем;

ДП-И (К, О, С, Г, У) – доступно полностью избирательно (указать категории инвалидов);

ДЧ-В – доступно частично всем;

ДЧ-И (К, О, С, Г, У) – доступно частично избирательно (указать категории инвалидов);

ДУ – доступно условно;

ВНД – временно недоступно.

Категории инвалидов:

К – инвалиды передвигающиеся на креслах-колясках;

О – инвалиды с нарушениями опорно-двигательного аппарата;

С – инвалиды с нарушениями зрения;

Г – инвалиды с нарушениями слуха;

У – инвалиды с нарушением умственного развития.

3.5 Итоговое заключение о состоянии доступности объекта социальной инфраструктуры:

Объект временно недоступен для категорий инвалидов (К), частично доступен для категорий (О, С, Г, У).

Необходимо адаптировать территорию прилегающую к зданию, входы в здание, пути движения внутри здания, зону целевого назначения здания (аудитории 105, 106, 107, 110, 113, 117), санитарно-гигиеническое помещение, систему информации на объекте.

IV. Управленческое решение (проект)

4.1 Рекомендации по адаптации основных структурных элементов объекта

№	Основные структурно-функциональные зоны объекта	Рекомендации по адаптации объекта (вид работы)*
1	Территория, прилегающая к зданию (участок)	Текущий ремонт, индивидуальное решение с ТСП: - выделить автомобильное парковочное место для инвалидов всех категорий; - установить знак «Парковка для инвалидов»; - отрисовать знак стоянки для инвалидов на асфальте.
2	Вход (входы) в здание	Текущий ремонт, индивидуальное решение с ТСП: - нанести контрастную разметку (желтые полосы на ступенях, начало-конец ступеней); - установить пандус с поручнями, с шероховатым покрытием верхнего слоя; - установить кнопку вызова; - установить знак доступности на входе; - установить вывеску с режимом и графиком работы со шрифтом Брайля; - замена дверного блока, убрать порог; - убрать пороги в тамбуре главного входа (две деревянные двери).
3	Путь (пути) движения внутри здания (в том числе пути эвакуации)	Текущий ремонт, индивидуальное решение с ТСП: - нанести контрастную разметку (желтые полосы на ступенях, начало-конец ступеней); - заменить дверь, расположенную в коридоре на первом этаже согласно противопожарных норм и доступной среде для инвалидов; - убрать пороги в дверных проемах; - установить тактильную мнемосхему.
4	Зона целевого назначения здания (целевого посещения объекта – аудитории)	Текущий ремонт, индивидуальное решение с ТСП: - установить тактильные и визуальные средства получения информации (контрастные цветовые полосы, информационные, указательные знаки и другое оборудование); - установить пандус на всю ширину дверного проема: ауд.105, 110 – с одной стороны; ауд. 106, 107, 113 – с двух сторон; ауд. 117 – стесать порог.
5	Санитарно-гигиеническое помещение	Текущий ремонт, индивидуальное решение с ТСП: - устройство санитарного узла для инвалидов и лиц с ограниченными возможностями здоровья; - установка специального оборудования для инвалидов и лиц с ограниченными возможностями здоровья.
6	Система информации на объекте	Текущий ремонт, индивидуальное решение с ТСП: - установить визуальные средства получения информации (контрастные цветовые полосы, информационные, указательные знаки и другое оборудование); - установить информационную индукционную систему для слабослышащих (переносная портативная индукционная система для слабослышащих);

		- установить тактильные средства в местах движения и получения услуг (установка тактильной мнемосхемы, установка тактильных табличек со шрифтом Брайля).
--	--	--

 * - указывается один или несколько вариантов (видов работ): не нуждается; ремонт (текущий, капитальный); индивидуальное решение с ТСР; технические решения невозможны - организация альтернативной формы обслуживания.

4.2. Период проведения работ 2021-2022 гг.

в рамках исполнения плана мероприятий («дорожной карты») по повышению значений показателей доступности для инвалидов объектов и услуг в ФГБОУ ВО Пермская ГСХА на период 2016 - 2030 годы

(указывается наименование документа: программы, плана)

4.3. Ожидаемый результат (по состоянию доступности) после выполнения работ по адаптации: доступность объекта для всех категорий инвалидов (ДЧ-В). Оценка результата исполнения программы, плана (по состоянию доступности) доступен для всех категорий инвалидов (ДЧ-В).

4.4. Для принятия решения требуется, не требуется (нужное подчеркнуть):

4.4.1. согласование с представителем организации, занимающейся представлением интересов людей с ограниченными возможностями здоровья;

4.4.2. согласование работ с надзорными органами (в сфере проектирования и строительства, архитектуры и охраны памятников, другое указать);

4.4.3. техническая экспертиза; разработка проектно-сметной документации;

4.4.4. согласование с вышестоящей организацией (собственником объекта).

V. Особые отметки

Приложения 1-6: результаты обследования:

1. Территории, прилегающей к зданию	на	<u>2</u>	л.
2. Входа (входов) в здание	на	<u>2</u>	л.
3. Путей движения внутри здания	на	<u>2</u>	л.
4. Зоны целевого назначения здания	на	<u>2</u>	л.
5. Санитарно-гигиенического помещения	на	<u>2</u>	л.
6. Системы информации на объекте	на	<u>2</u>	л.

Результаты фотофиксации на объекте ул. Героев Хасана, д.111 на 7 л.
 Технический паспорт нежилого здания (строения) ул. Героев Ханана д.111 на 38 л.

Председатель комиссии


 В.С. Семенов

Сопредседатель
 Начальник отдела


 Л.Е. Красильникова

эксплуатации зданий
и сооружений



Г.А. Девятников

Начальник отдела
обслуживания инженерных
сетей



А.В. Артемьев

Начальник отдела
охраны объектов



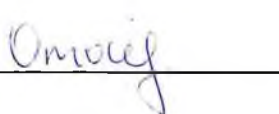
В.А. Шартдинов

Специалист по
противопожарной
профилактике



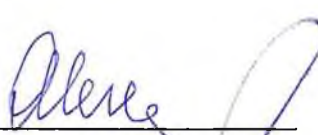
Д.А. Исламова

Специалист по
инклюзивному
образованию



Т.В. Отавина

И.о. председателя первичной
профсоюзной организации
студентов, и.о. председателя
Студенческого совета



И.Ю. Александрова

И.о. начальника
юридического
отдела



Т.В. Згурская

СОГЛАСОВАНО:
Заместитель директора
ГБУК «Пермская краевая
специальная библиотека
для слепых»



Ю.В. Савельев

Управленческое решение согласовано « 04 » августа 2020 г.

Приложение 1
к Акту обследования объекта социальной
инфраструктуры к паспорту доступности
объекта социальной инфраструктуры № 6
от « 04 » августа 2020 г.

I. Результаты обследования:

**1. Территории, прилегающей к зданию (участка)
ФГБОУ ВО Пермский ГАТУ,
Пермский край, г. Пермь, ул. Героев Хасана, д.111**

N п/п	Наименование функционального-планировочного элемента	Наличие элемента			Выявленные нарушения и замечания		Работы по адаптации объектов	
		есть/нет	N на плане	N фото	Содержание	Значимо для инвалида (категория)	Содержание	Виды работ
1.1	Вход (входы) на территорию	нет						
1.2	Путь (пути) движения на территории	нет						
1.3	Лестница (наружная)	нет						
1.4	Пандус (наружный)	нет						
1.5	Автостоянка и парковка	нет		1	нет автомобильной парковки для инвалидов	КОСГУ	- выделить автомобильное парковочное место для инвалидов всех категорий; - установить знак «Парковка для инвалидов»; - отрисовать знак стоянки для инвалидов на асфальте.	текущий ремонт, индивидуальное решение с ТСР
	ОБЩИЕ требования к зоне						ДП-И (О, С, Г, У) ДЧ-И (К)	текущий ремонт, индивидуальное решение с ТСР

II Заключение по зоне:

Наименование структурно-функциональной зоны	Состояние доступности * (к пункту 3.4 Акта обследования ОИ)	Приложение		Рекомендации по адаптации (вид работы) ** к пункту 4.1 Акта обследования ОСИ
		№ на плане	№ фото	
Территория, прилегающая к зданию	ДП-И (О, С, Г, У) ДЧ-И (К)		1	текущий ремонт, индивидуальное решение с ТСР

* указывается: ДП-В - доступно полностью всем; ДП-И (К, О, С, Г, У) – доступно полностью избирательно (указать категории инвалидов); ДЧ-В – доступно частично всем; ДЧ-И (К, О, С, Г, У) – доступно частично избирательно (указать категории инвалидов); ДУ – доступно условно, ВНД – временно недоступно;

** указывается один из вариантов: не нуждается; ремонт (текущий, капитальный); индивидуальное решение с ТСР; технические решения невозможны - организация альтернативной формы обслуживания.

Комментарий к заключению: требуется текущий ремонт и индивидуальное решение с ТСР путей движения на территории.

Требуется выделить автомобильное парковочное место для инвалидов всех категорий, установить знак «Парковка для инвалидов», отрисовать знак стоянки для инвалидов на асфальте.

Приложение 2

к Акту обследования объекта социальной инфраструктуры к паспорту доступности объекта социальной инфраструктуры № 6 от « 04 » августа 2020 г.

**I. Результаты обследования:
2. Входа (входов) в здание
ФГБОУ ВО Пермский ГАТУ,
Пермский край, г. Пермь, ул. Героев Хасана, д.111**

N п/п	Наименование функционально-планировочного элемента	Наличие элемента			Выявленные нарушения и замечания		Работы по адаптации объектов	
		есть/нет	N на плане	N фото	Содержание	Значимо для инвалида (категория)	Содержание	Виды работ
2.1	Лестница (наружная)	есть		2	не выделены проступи краевых ступеней лестничного марша	С	нанести контрастную разметку (желтые полосы на ступенях, начало-конец ступеней)	текущий ремонт
2.2	Пандус (наружный) во дворе корпуса	нет		2	нет пандуса около центрального входа	К	установить пандус с поручнями, с шероховатым покрытием верхнего слоя	текущий ремонт
2.3	Входная площадка (перед входной дверью)	есть		3	- отсутствует знак доступности на входе и кнопка вызова; - нет информационных знаков для инвалидов	КОСГУ	- установить кнопку вызова; - установить знак доступности на входе; - установить вывеску с режимом и графиком работы со шрифтом Брайля	текущий ремонт
2.4	Дверь (входная)	есть		4	дверные проемы имеют пороги	К	- замена дверного блока, убрать порог.	текущий ремонт
2.5	Тамбур	есть		5	дверные проемы имеют пороги	К	- убрать пороги (две деревянные двери)	текущий ремонт
	ОБЩИЕ требования к зоне						ДЧ-И (О, С, Г, У) ВНД (К)	текущий ремонт, индивидуальное решение с ТСР

II Заключение по зоне:

Наименование структурно-функциональной зоны	Состояние доступности * (к пункту 3.4 Акта обследования ОИ)	Приложение		Рекомендации по адаптации (вид работы) ** к пункту 4.1 Акта обследования ОИ
		№ на плане	№ фото	
Вход (входы) в здание	ДЧ-И (О, С, Г, У) ВНД (К)		2, 3, 4, 5	текущий ремонт, индивидуальное решение с ТСР

 * указывается: ДП-В - доступно полностью всем; ДП-И (К, О, С, Г, У) - доступно полностью избирательно (указать категории инвалидов); ДЧ-В - доступно частично всем; ДЧ-И (К, О, С, Г, У) - доступно частично избирательно (указать категории инвалидов); ДУ - доступно условно, ВНД – временно недоступно;

** указывается один из вариантов: не нуждается; ремонт (текущий, капитальный); индивидуальное решение с ТСР; технические решения невозможны - организация альтернативной формы обслуживания.

Комментарий к заключению: требуется текущий ремонт.

Требуется нанести контрастную разметку (желтые полосы на ступенях, начало-конец ступеней), установить пандус с поручнями, с шероховатым покрытием верхнего слоя, установить кнопку вызова, установить знак доступности на входе, установить вывеску с режимом и графиком работы со шрифтом Брайля, замена дверного блока, убрать пороги возле входных дверей, убрать пороги (две деревянные двери).

Приложение 3
к Акту обследования муниципального
объекта социальной инфраструктуры к
паспорту доступности объекта
социальной инфраструктуры № 6
от « 04 » августа 2020 г.

I Результаты обследования:

**3. Пути (путей) движения внутри здания
(в том числе путей эвакуации),
ФГБОУ ВО Пермский ГАТУ,**

Пермский край, г. Пермь, ул. Героев Хасана, д.111

N п/п	Наименование функционально-планировочного элемента	Наличие элемента			Выявленные нарушения и замечания		Работы по адаптации объектов	
		есть/нет	N на плане	N фото	Содержание	Значимо для инвалида (категория)	Содержание	Виды работ
3.1	Коридор (вестибюль, зона ожидания, гардероб)	нет						
3.2	Лестница (внутри здания)	есть		6	не выделены проступи краевых ступеней лестничного марша	С	нанести контрастную разметку (желтые полосы на ступенях, начало-конец ступеней)	текущий ремонт
3.3	Пандус (внутри здания)	нет						
3.4	Лифт пассажирский (или подъемник)	нет						
3.5	Дверь	есть		7	дверь, расположенная в коридоре имеет порог		- заменить дверь, расположенную в коридоре на первом этаже согласно противопожарных норм и доступной среде для инвалидов.	текущий ремонт, индивидуальное решение с ТСР
3.6	Пути эвакуации (в т.ч. зоны безопасности)	есть		4, 5, 7	- дверные проемы имеют пороги; - нет тактильной мнемосхемы	КС	- убрать пороги в дверных проемах; - установить тактильную мнемосхему.	текущий ремонт, индивидуальное решение с ТСР
	ОБЩИЕ требования к зоне						ДЧ-И (О, С, Г, У) ВНД (К)	текущий ремонт, индивидуальное решение с ТСР

II Заключение по зоне:

Наименование структурно-функциональной зоны	Состояние доступности * (к пункту 3.4 Акта обследования ОИ)	Приложение		Рекомендации по адаптации (вид работы) ** к пункту 4.1 Акта обследования ОИ
		№ на плане	№ фото	
Пути движения внутри здания (в т.ч. пути эвакуации)	ДЧ-И (О, С, Г, У) ВНД (К)		4, 5, 6, 7	текущий ремонт, индивидуальное решение с ТСП

* указывается: ДП-В - доступно полностью всем; ДП-И (К, О, С, Г, У) - доступно полностью избирательно (указать категории инвалидов); ДЧ-В - доступно частично всем; ДЧ-И (К, О, С, Г, У) - доступно частично избирательно (указать категории инвалидов); ДУ - доступно условно, ВНД – временно недоступно;

** указывается один из вариантов: не нуждается; ремонт (текущий, капитальный); индивидуальное решение с ТСП; технические решения невозможны - организация альтернативной формы обслуживания.

Комментарий к заключению: текущий ремонт, индивидуальное решение с ТСП. Требуется нанести контрастную разметку (жёлтые полосы на ступенях, начало-конец ступеней), убрать пороги в дверных проемах, установить тактильную мнемосхему, заменить дверь, расположенную в коридоре на первом этаже согласно противопожарных норм и доступной среде для инвалидов.

Приложение 4
к Акту обследования объекта
социальной инфраструктуры к
паспорту доступности объекта
социальной инфраструктуры № 6
от « 04 » августа 2020 г.

I. Результаты обследования:

4. Зоны целевого назначения здания

(целевого посещения объекта)

ФГБОУ ВО Пермский ГАТУ,

Пермский край, г. Пермь, ул. Героев Хасана, д.111

N п/п	Наименование функционально-планировочного элемента	Наличие элемента			Выявленные нарушения и замечания		Работы по адаптации объектов	
		есть/нет	N на плане	N фото	Содержание	Значимо для инвалида (категория)	Содержание	Виды работ
4.1	Кабинетная форма обслуживания (аудитории 105, 106, 107, 110, 113, 117)	есть		8, 9, 10, 11, 12, 13	- отсутствует необходимое оборудование для инвалидов; - дверные проемы имеют пороги.	КОСГ	-установить тактильные и визуальные средства получения информации (контрастные цветовые полосы, информационные, указательные знаки и другое оборудование); - установить пандус на всю ширину дверного проема в: ауд.105, 110 – с одной стороны; ауд. 106, 107, 113 – с двух сторон; ауд. 117 – стесать порог.	текущий ремонт, индивидуальное решение с ТСР
4.2	Прилавочная форма обслуживания	нет						
4.3	Форма обслуживания с перемещением по маршруту	нет						
4.4	Кабина индивидуального обслуживания	нет						
	ОБЩИЕ требования к зоне						ДЧ-И (О, С, Г, У) ВНД (К)	текущий ремонт, индивидуальное решение с ТСР

II. Заключение по зоне:

Наименование структурно-функциональной зоны	Состояние доступности * (к пункту 3.4 Акта обследования ОИ)	Приложение		Рекомендации по адаптации (вид работы) ** к пункту 4.1 Акта обследования ОИ
		№ на плане	№ фото	
Зоны целевого назначения здания (целевого посещения объекта)	ДЧ-И (О, С, Г, У) ВНД (К)		8, 9, 10, 11, 12, 13	текущий ремонт, индивидуальное решение с ТСП

 * указывается: ДП-В - доступно полностью всем; ДП-И (К, О, С, Г, У) - доступно полностью избирательно (указать категории инвалидов); ДЧ-В - доступно частично всем; ДЧ-И (К, О, С, Г, У) - доступно частично избирательно (указать категории инвалидов); ДУ - доступно условно, ВНД – временно недоступно;

** указывается один из вариантов: не нуждается; ремонт (текущий, капитальный); индивидуальное решение с ТСП; технические решения невозможны - организация альтернативной формы обслуживания.

Комментарий к заключению: требуется текущий ремонт, индивидуальное решение с ТСП.

Требуется установить тактильные и визуальные средства получения информации (контрастные цветовые полосы, информационные, указательные знаки и другое оборудование), установить пандус на всю ширину дверного проема: ауд.105, 110 – с одной стороны; ауд. 106, 107, 113 – с двух сторон; ауд. 117 – стесать порог.

Приложение 5
к Акту обследования
муниципального объекта социальной
инфраструктуры к паспорту
доступности объекта социальной
инфраструктуры № 6
от « 04 » августа 2020 г.

I. Результаты обследования:

**5. Санитарно-гигиенических помещений
ФГБОУ ВО Пермский ГАТУ,
Пермский край, г. Пермь, ул. Героев Хасана, д.111**

№ п/п	Наименование функционально-планировочного элемента	Наличие элемента			Выявленные нарушения и замечания		Работы по адаптации объектов	
		есть/нет	№ на плане	№ фото	Содержание	Значимо для инвалида (категория)	Содержание	Виды работ
5.1	Санитарная комната для инвалидов и лиц с ограниченными возможностями здоровья	нет		14	- нет санитарной комнаты для инвалидов и лиц с ограниченными возможностями здоровья; - нет специального оборудования для инвалидов и лиц с ограниченными возможностями здоровья.	КОС	- устройство санитарного узла для инвалидов и лиц с ограниченными возможностями здоровья; - установка специального оборудования для инвалидов и лиц с ограниченными возможностями здоровья	текущий ремонт, индивидуальное решение с ТСР
5.2	Душевая / ванная комната	нет						
5.3	Бытовая комната	нет						
	ОБЩИЕ требования к зоне						ДЧ-И (О, С, Г, У) ВНД (К)	текущий ремонт, индивидуальное решение с ТСР

II. Заключение по зоне:

Наименование структурно-функциональной зоны	Состояние доступности * (к пункту 3.4 Акта обследования ОИ)	Приложение		Рекомендации по адаптации (вид работы) ** к пункту 4.1 Акта обследования ОИ
		№ на плане	№ фото	
Санитарно-гигиенических помещений	ДЧ-И (О, С, Г, У) ВНД (К)		14	текущий ремонт, индивидуальное решение с ТСП

 * указывается: ДП-В - доступно полностью всем; ДП-И (К, О, С, Г, У) - доступно полностью избирательно (указать категории инвалидов); ДЧ-В - доступно частично всем; ДЧ-И (К, О, С, Г, У) - доступно частично избирательно (указать категории инвалидов); ДУ - доступно условно, ВНД – временно недоступно;

** указывается один из вариантов: не нуждается; ремонт (текущий, капитальный); индивидуальное решение с ТСП; технические решения невозможны - организация альтернативной формы обслуживания.

Комментарий к заключению: требуется текущий ремонт, индивидуальное решение с ТСП.

Требуется устройство санитарного узла для инвалидов и лиц с ограниченными возможностями здоровья, установка специального оборудования для инвалидов и лиц с ограниченными возможностями здоровья.

Приложение 6
к Акту обследования муниципального
объекта социальной инфраструктуры к
паспорту доступности объекта
социальной инфраструктуры № 6
от « 04 » августа 2020 г.

I. Результаты обследования:

**6. Системы информации на объекте
ФГБОУ ВО Пермский ГАТУ,
Пермский край, г. Пермь, ул. Героев Хасана, д.111**

N п/п	Наименование функционально-планировочного элемента	Наличие элемента			Выявленные нарушения и замечания		Работы по адаптации объектов	
		есть/нет	N на плане	N фото	Содержание	Значимо для инвалида (категория)	Содержание	Виды работ
6.1	Визуальные средства	нет		-	нет визуальных средств	С	установить визуальные средства получения информации (контрастные цветовые полосы, информационные, указательные знаки и другое оборудование)	текущий ремонт, индивидуальное решение с ТСР
6.2	Акустические средства	нет			нет акустических средств	Г	установить информационную индукционную систему для слабослышащих (переносная портативная индукционная система для слабослышащих)	индивидуальное решение с ТСР
6.3	Тактильные средства	нет		-	нет тактильных средств	С	установить тактильные средства в местах движения и получения услуг (установка тактильной мнемосхемы, установка тактильных табличек со шрифтом Брайля)	текущий ремонт, индивидуальное решение с ТСР
	ОБЩИЕ требования к зоне						ВНД (С)	текущий ремонт, индивидуальное решение с ТСР.

II Заключение по зоне:

Наименование структурно-функциональной зоны	Состояние доступности * (к пункту 3.4 Акта обследования ОИ)	Приложение		Рекомендации по адаптации (вид работы) ** к пункту 4.1 Акта обследования ОИ
		№ на плане	№ фото	
Системы информации на объекте	ВНД (С)		-	текущий ремонт, индивидуальное решение с ТСР

 * указывается: ДП-В – доступно полностью всем; ДП-И (К, О, С, Г, У) – доступно полностью избирательно (указать категории инвалидов); ДЧ-В – доступно частично всем; ДЧ-И (К, О, С, Г, У) – доступно частично избирательно (указать категории инвалидов); ДУ – доступно условно, ВНД – временно недоступно;

** указывается один из вариантов: не нуждается; ремонт (текущий, капитальный); индивидуальное решение с ТСР; технические решения невозможны - организация альтернативной формы обслуживания.

Комментарий к заключению: требуется текущий ремонт, индивидуальное решение с ТСР.

Требуется установить визуальные средства получения информации (контрастные цветовые полосы, информационные, указательные знаки и другое оборудование), установить информационную индукционную систему для слабослышащих (переносная портативная индукционная система для слабослышащих), установить тактильные средства в местах движения и получения услуг (установка тактильной мнемосхемы, установка тактильных табличек со шрифтом Брайля).

Территория, прилегающая к зданию (участок)



Фото 1. Территория, прилегающая к зданию (участок), место для автомобильной стоянки и парковки

Вход (входы) в здание



Фото 2. Лестница около главного входа

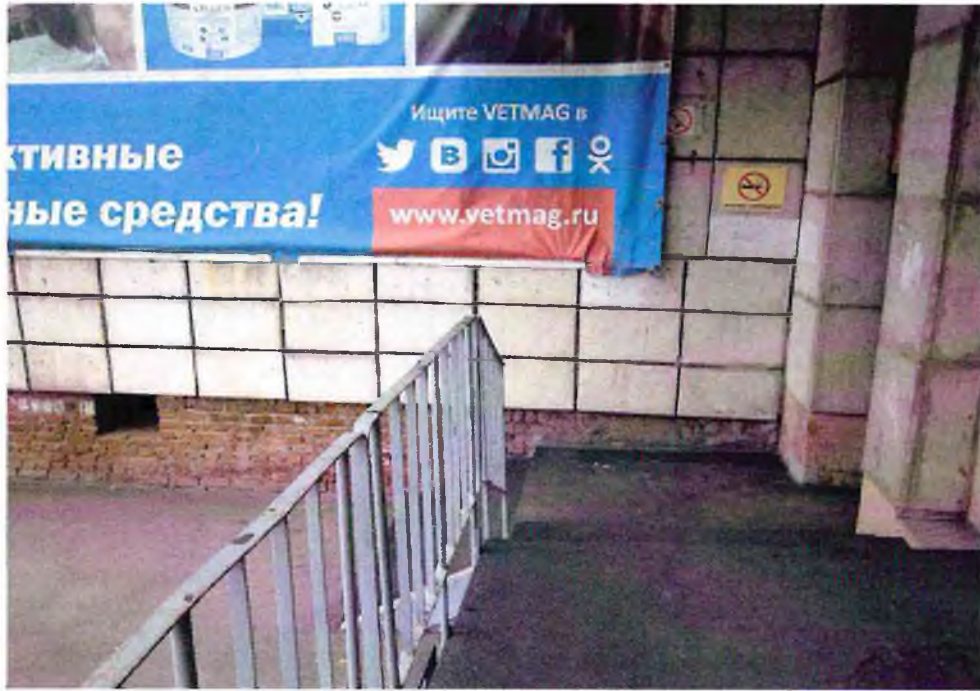


Фото 3. Входная площадка (перед входной дверью)



Фото 4. Дверь (входная)

Путь (пути) движения внутри здания



Фото 5. Тамбур



Фото 6. Лестница (внутри здания)



Фото 7. Коридор 1 этажа

**Зона целевого назначения здания
(целевого посещения объекта-аудитории)**



Фото 8. Порог в аудиторию 105



Фото 9. Порог в аудиторию 106

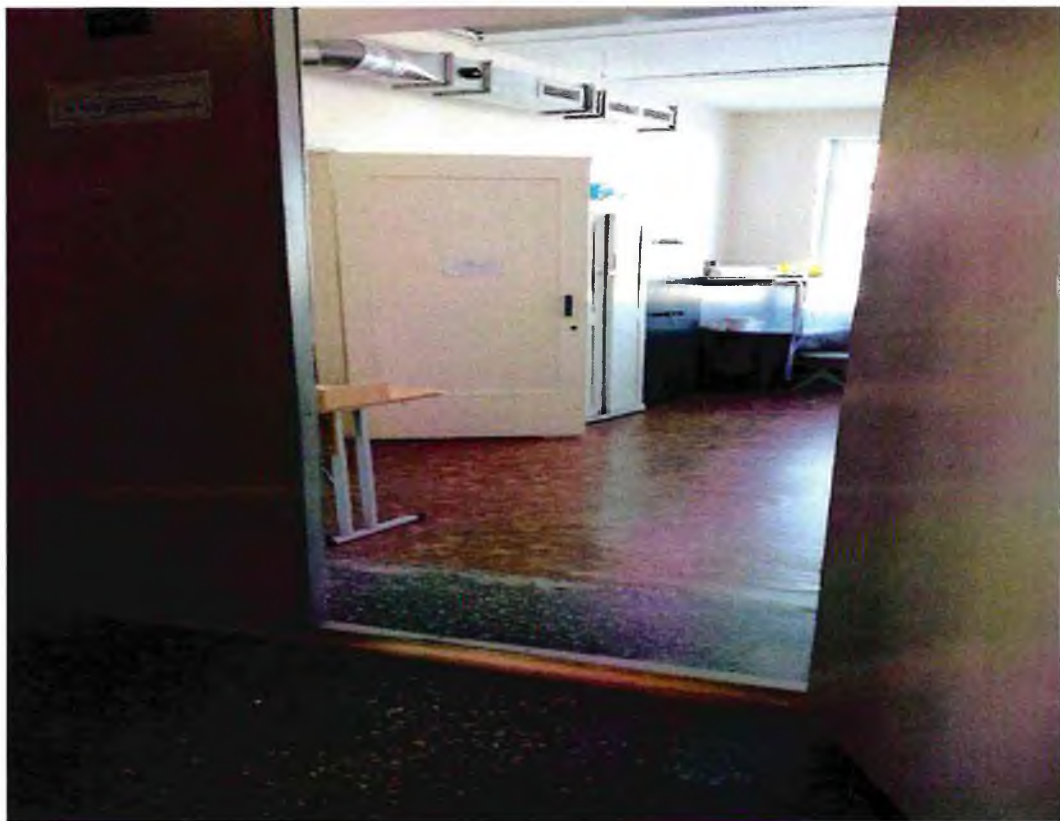


Фото 10. Порог в аудиторию 107

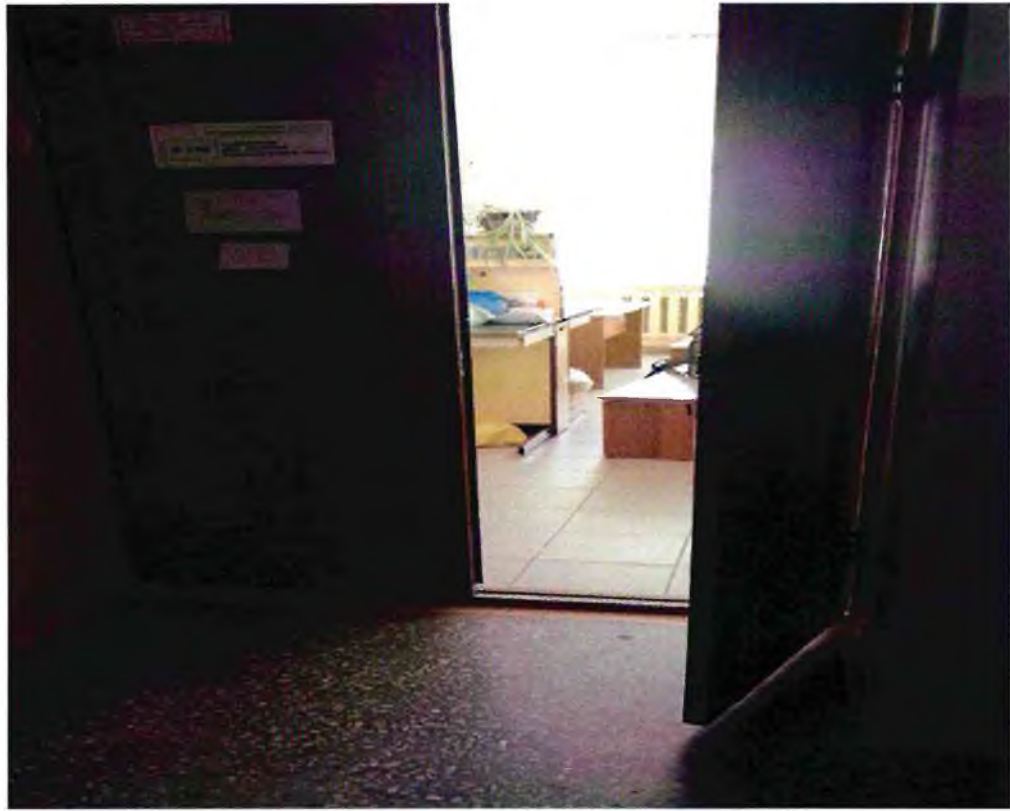


Фото 11. Порог в аудиторию 110

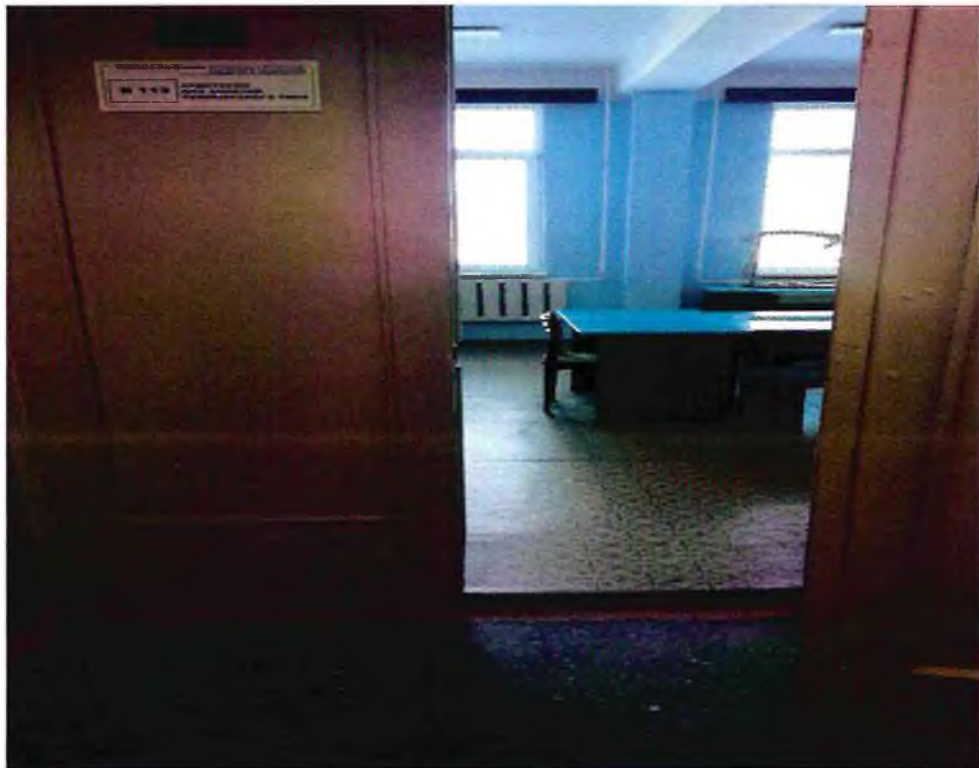


Фото 12. Порог в аудиторию 113



Фото 13. Порог в аудиторию 117

Санитарно-гигиеническое помещение



Фото 14. Санитарно-гигиеническое помещение